

УРБАНИСТИЧКО ПЛАНИРАЊЕ 2

зимски семестар 2022-23

Вежба 3. ПАРКИРАЊЕ

На површина на парцела со димензии 36/64 м, до која се пристапува преку станбена улица долж подолжната страна на локацијата. Станбената улица има двонасочен сообраќај и профил од 12м со 2х3м тротоар и коловоз од 6м.

Проектирајте максимален број паркинг места на:

1.

Паркинг простор со паркирање под 90° со раздвоен влез и излез во паркиралиштето

36

1.

Паркинг простор со паркирање под 90^0 со раздвоен влез и излез во паркиралиштето



3

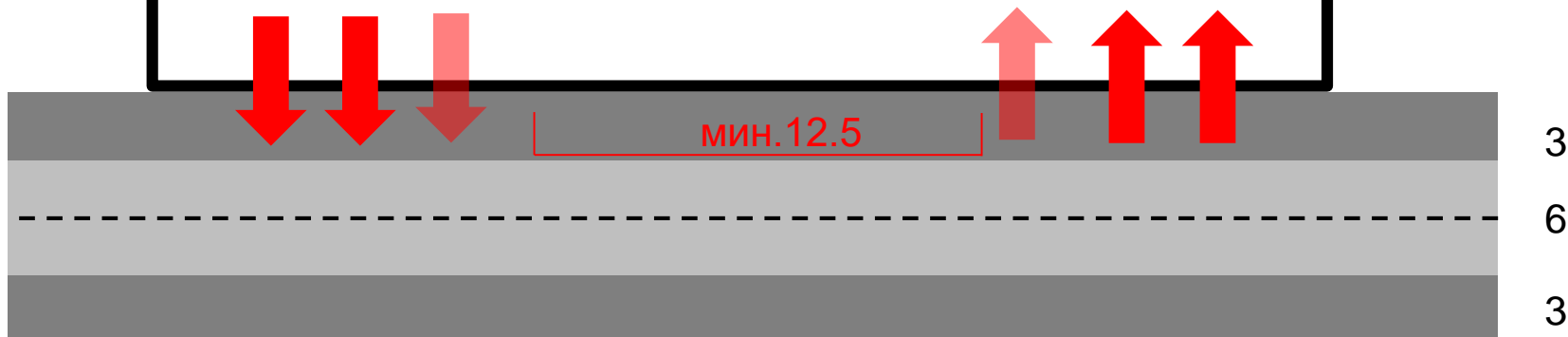
6

3

36

1.

Паркинг простор со паркирање под 90° со раздвоен влез и излез во паркиралиштето



УРБАНИСТИЧКО ПЛАНИРАЊЕ 2

зимски семестар 2022-23

Вежба 3. ПАРКИРАЊЕ

На површина на парцела со димензии 36/64м, до која се пристапува преку единствен влез од станбена улица долж подолжната страна на локацијата. Станбената улица има двонасочен сообраќај и профил од 12м со 2х3м тротоар и коловоз од 6м.

Проектирајте максимален број паркинг места на:

2.

Етажна гаража со едно подземно ниво до кое се пристапува со откриена двонасочна рампа преку раздвоен влез и излез, внатре од површината на парцелата. Рампата се наоѓа на пократкиот раб на парцелата. Во површината на парцелата (36/64м) да се предвиди простор за две скалишни јадра. Половина од површината на парцелата (на котата на теренот) да се користи за паркирање под 90°. Другата половина треба хортикултурно да се уреди како парковски јавен простор во кој треба да се прикажат позициите на скалишните јадра и пешачкото движење. Во подземното ниво да се прикажат позициите на столбовите и паркинг просторите.

Градежната линија на подземната гаража се поклопува со границата на градежната парцела (36/64м) а рампата е позиционирана надвор од оваа површина.

Котата на подземното ниво за паркирање е на -2.8м

Да се прикажат основите на приземје и подземно ниво кота -2.8м

36

2.

Етажна гаража (1/2 надземно + подземно ниво)

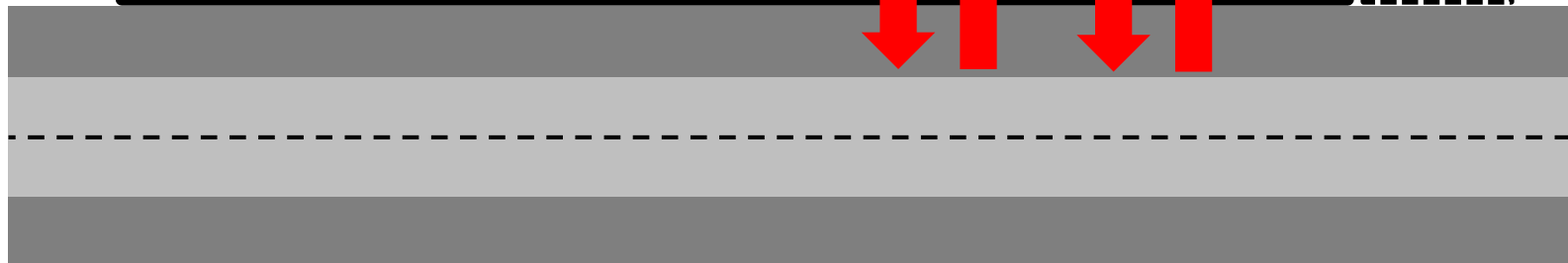
Позиција на рампа

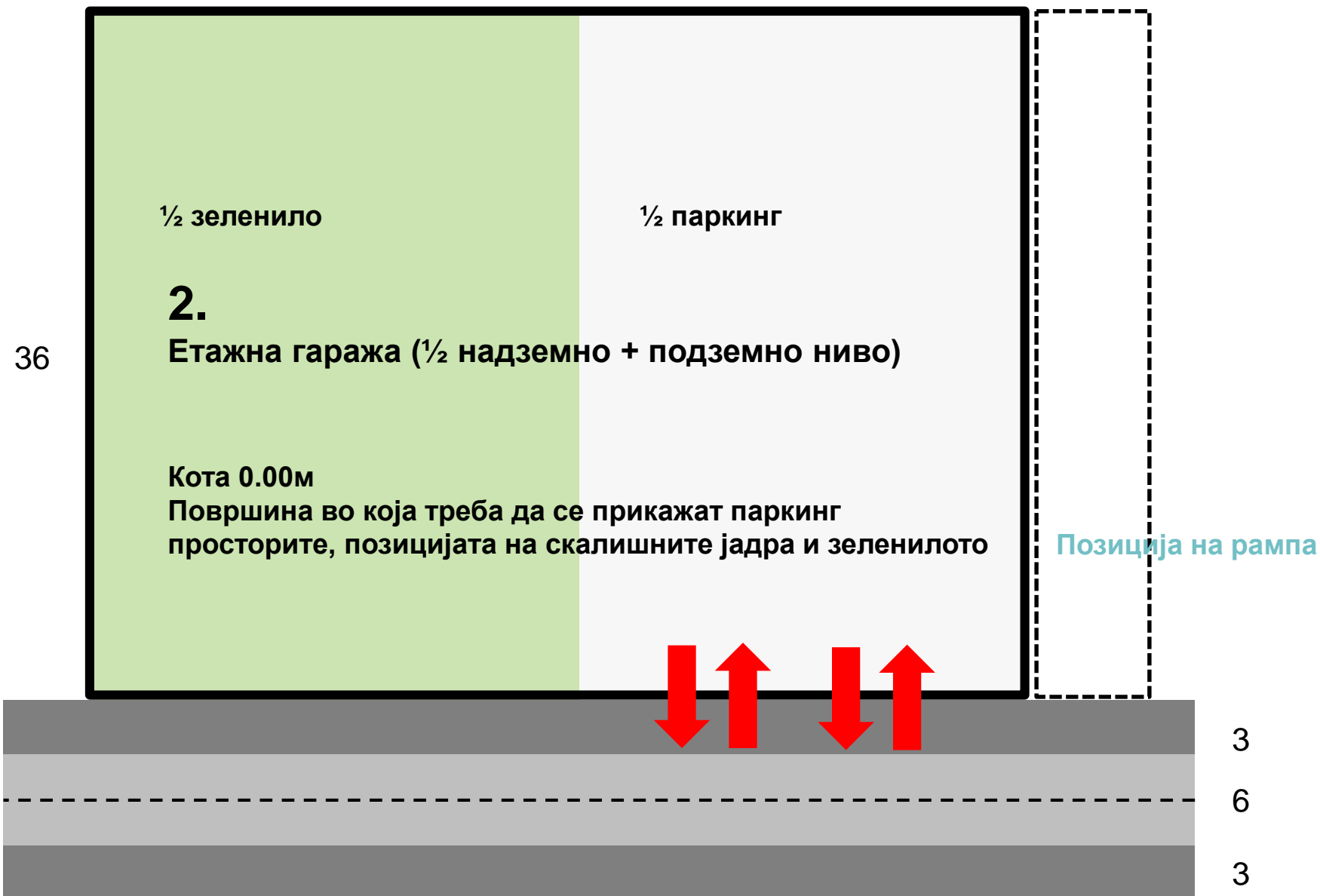


3

6

3





36

2.**Етажна гаража (1/2 надземно + подземно ниво)****Кота -2.80м****Површина во која треба да се прикажат паркинг просторите и позицијата на столбовите и скалишните јадра**

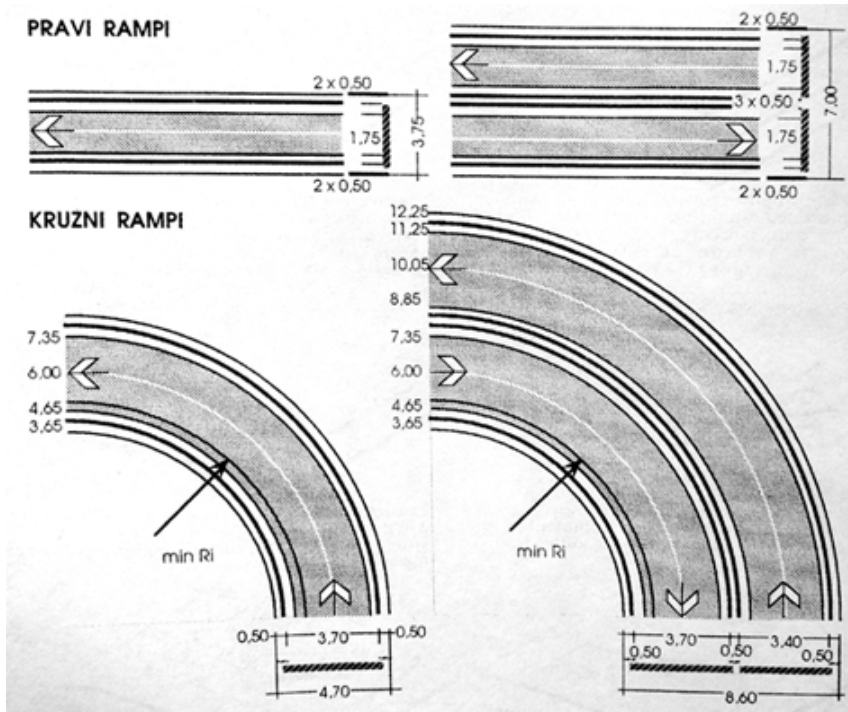
Позиција на рампа



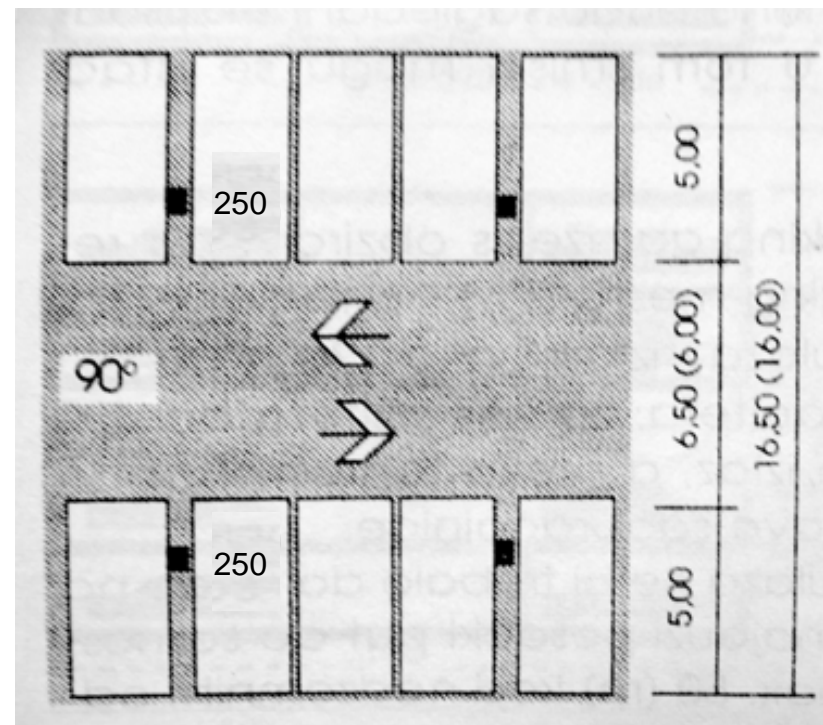
3

6

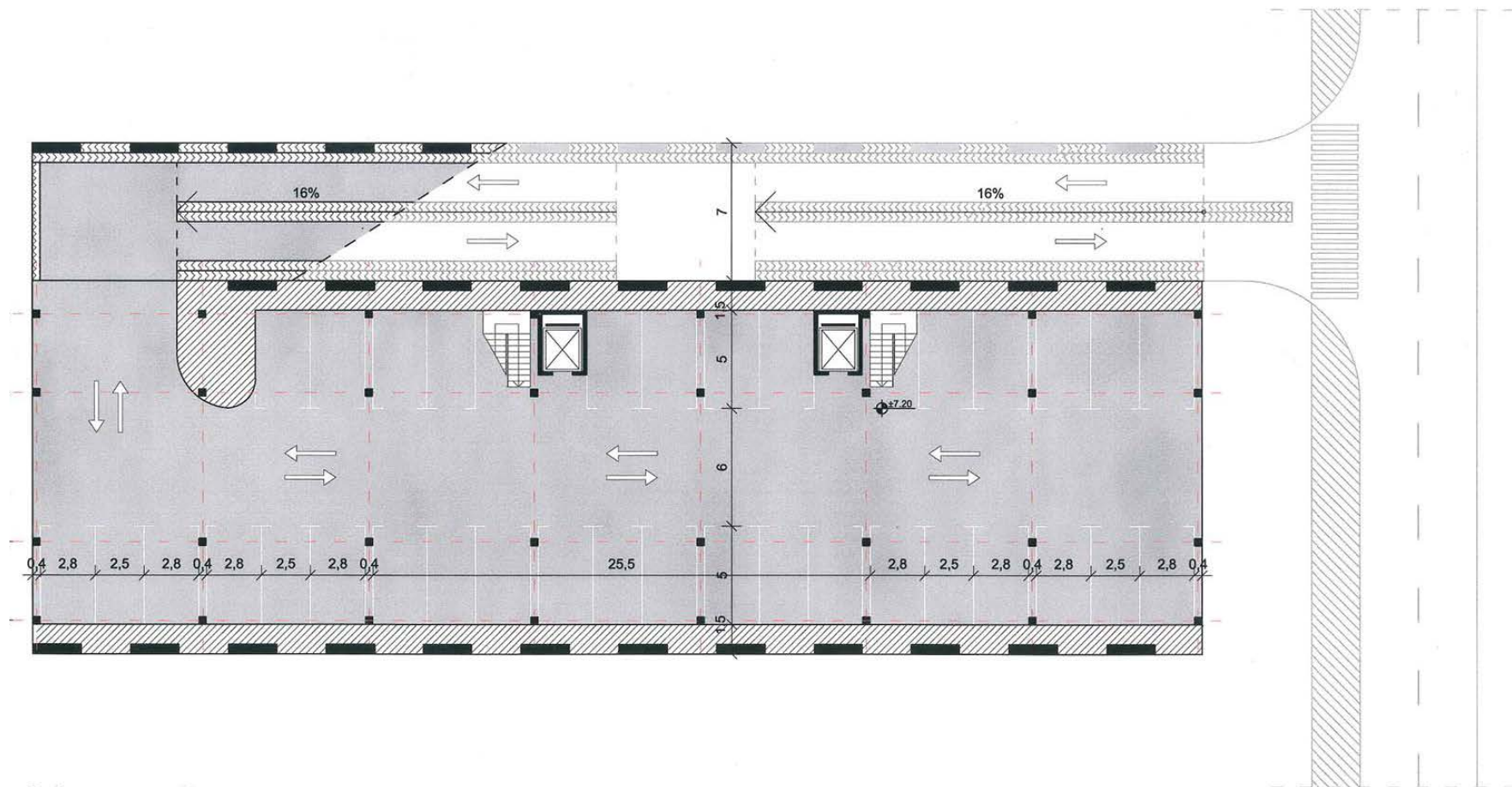
3



Димензии и видови на рампи



Организација на паркинг простори
(позиција на столбови и приоди од п.п.)



Број на паркинг места: 34
 Бруто површина: 45,8

УРБАНИСТИЧКО ПЛАНИРАЊЕ 2

зимски семестар 2021-22

Вежба 3. ПАРКИРАЊЕ

Сите графички прилози соодветно да се котираат.

За двете задачи да се наведе вкупниот број на паркинг места и просечната планирана површина (м²) за паркинг место.

* Да се видат дополнителните информации за вежба 3 на веб страната на АФ (во делот на предметот УП2)

Вежбата се работи во размер $M = 1:200$ (или $1:250$) на А3 формат или на проширен А3 формат (29.7/42++)