

АРХИТЕКТОНСКО ПРОЕКТИРАЊЕ 1

лекција II-8
22.04.2026

АРХИТЕКТОНСКО ПРОЕКТИРАЊЕ 1

ПРОСТОР И ТЕЛО

- > Вреднување и чувствување на архитектурата во која се живее
- > Поврзување на индивидуалниот стан со **човечки карактеристики**
- > Вреднување на личниот **просторот и димензиите** (сопствениот дом)
- > Учење на инструменти за **мерење и сразмерување**
- > Користење на сопственото **тело** како размерник (мерен инструмент)
- > Презентирање состојби преку **основа (план)** - користејќи **возстановени симболи**
- > **Програмирање** (програма vs. содржина)
- > **Организирање** на простор според програма
- > Презентирање **на замислен простор**

АРХИТЕКТОНСКО ПРОЕКТИРАЊЕ 1

ПРОСТОР И ТЕЛО

- > Ознаки на мебел и опрема
- > Снимка (план-основа) на сопственото живеалиште
- > **Соба**
 - >> снимка на сопствената соба: мерки, размер, користење
 - >> програмирање на соба: листа на случувања што собата може да ги вклучи
 - >> од програм до план: соба
- > **Стан.** Разбирање на станот и станбени единици по функционални целини:
 - >> спиење + хигиена
 - >> кујна + трпезарија
 - >> влез + боравење
- > Организација на станбените единици во органска целина (во основа и во пресек)

АРХИТЕКТОНСКО ПРОЕКТИРАЊЕ 1

ПРОСТОР И ТЕЛО

простори за (дневен) престој

**простори за влегување и
за внатрешна комуникација**

>> влез + боравење



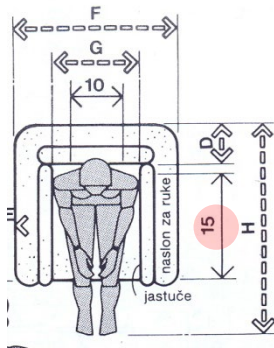
простор за (дневен) престој

ПРОСТОР И ТЕЛО

простори за (дневен) престој

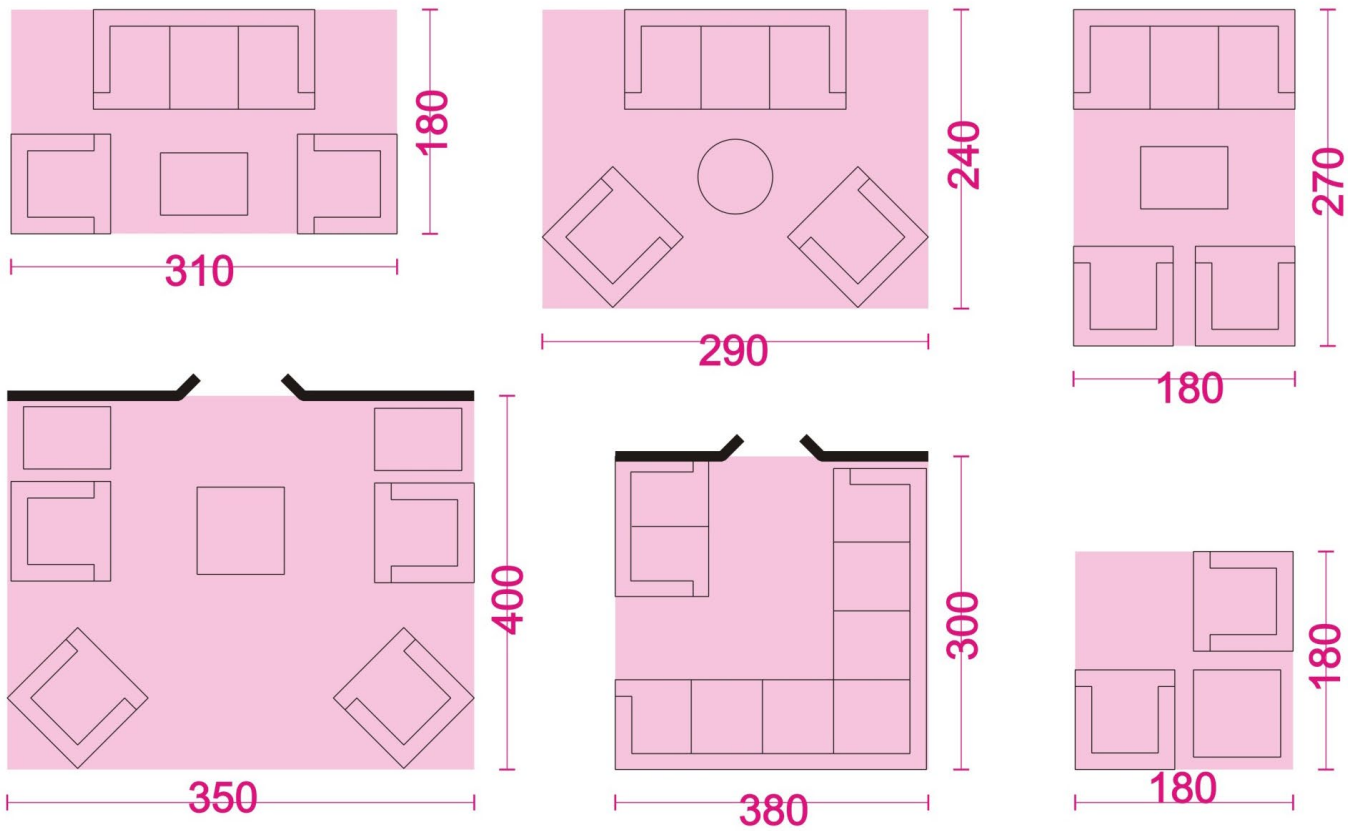
- > елементи**
- > функција**
- > корисен простор**

Собата не постои за да ги вдоми предметите (мебел/ опрема) во неа, туку за да овозможи одредени **активности** на човекот!



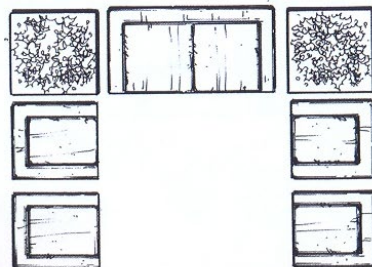
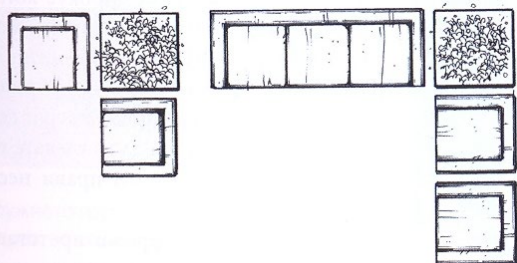
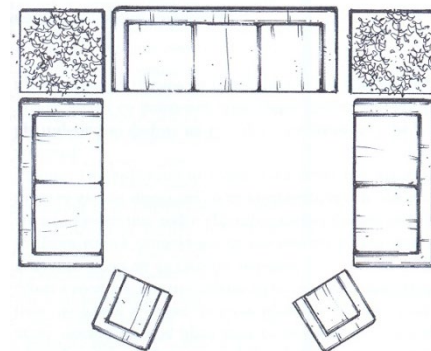
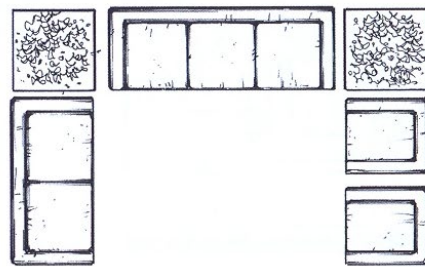
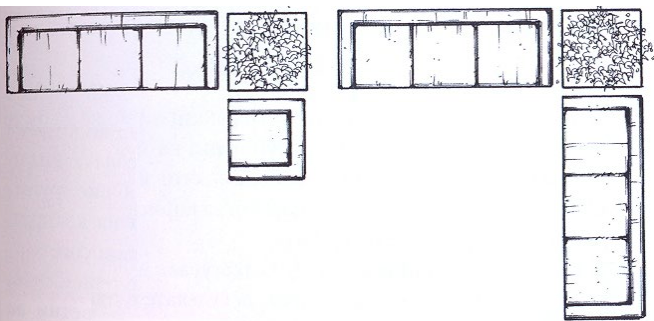
	in	cm
A	34-40	86.4-101.6
B	28	71.1
C	42-48	106.7-121.9
D	6-9	15.2-22.9
E	3	7.6
F	32-38	81.3-96.5
G	26	66.0
H	40-46	101.6-116.8
I	48-60	121.9-152.4
J	3-6	7.6-15.2

простор за (дневен) престој



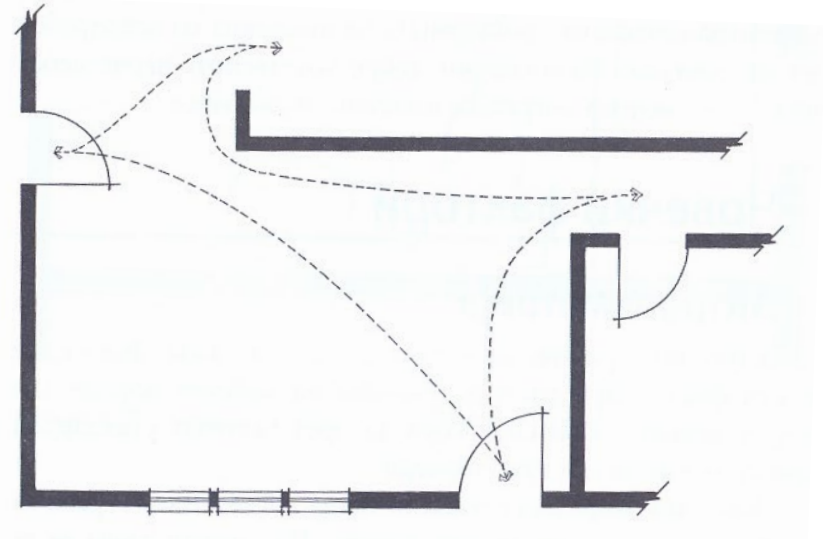
»»» организација на елементи за седење (за одмор, за разговор, ...)

простор за (дневен) престој



>>> организација на елементи за седење (за одмор, за разговор, ...)

простор за (дневен) престој

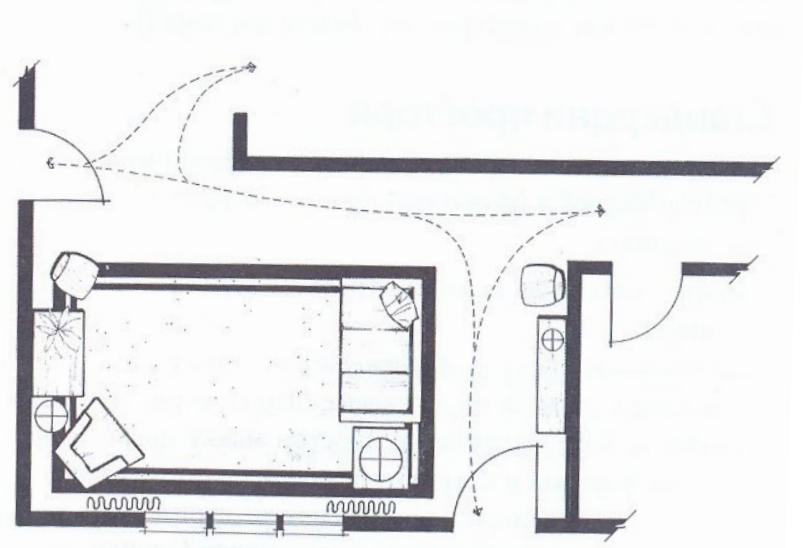


Анализа на даден простор

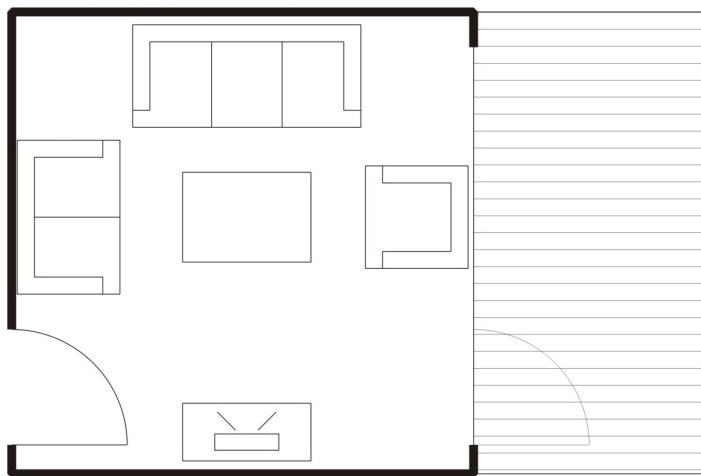
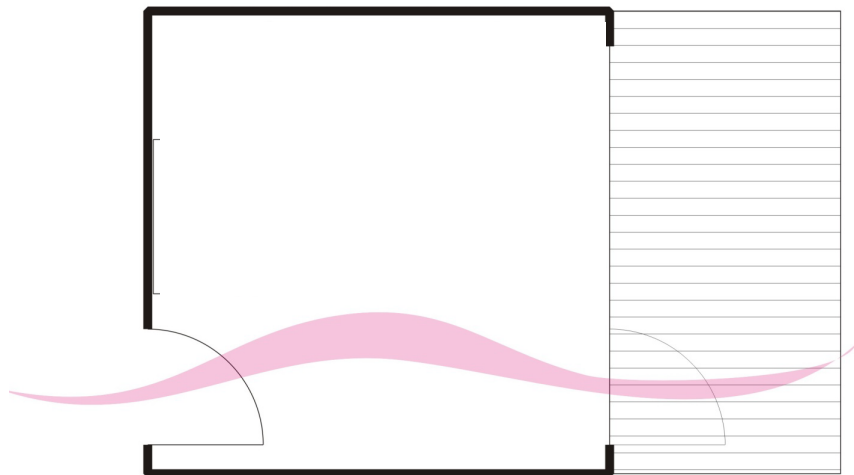
Опремување
дефинирање на функција <<<

Организација на простор
движење <<<<<<<<<<<<<<<<<

седење <<<<<<<<<<<<<<<<<

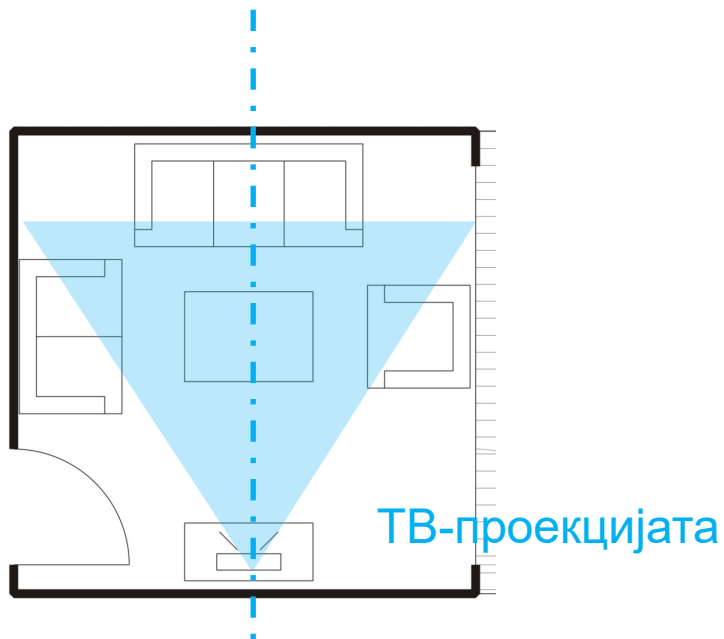


простор за (дневен) престој



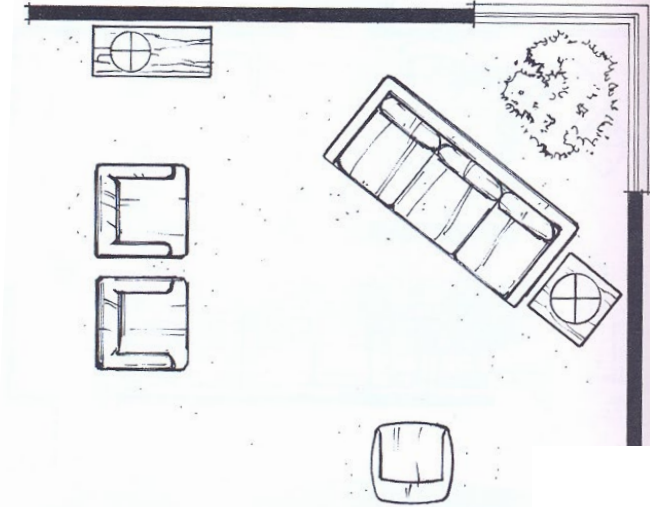
движење < < <

простор за (дневен) престој



>>> организација на елементи за седење (за одмор, за разговор, за гледање ТВ)

простор за (дневен) престој



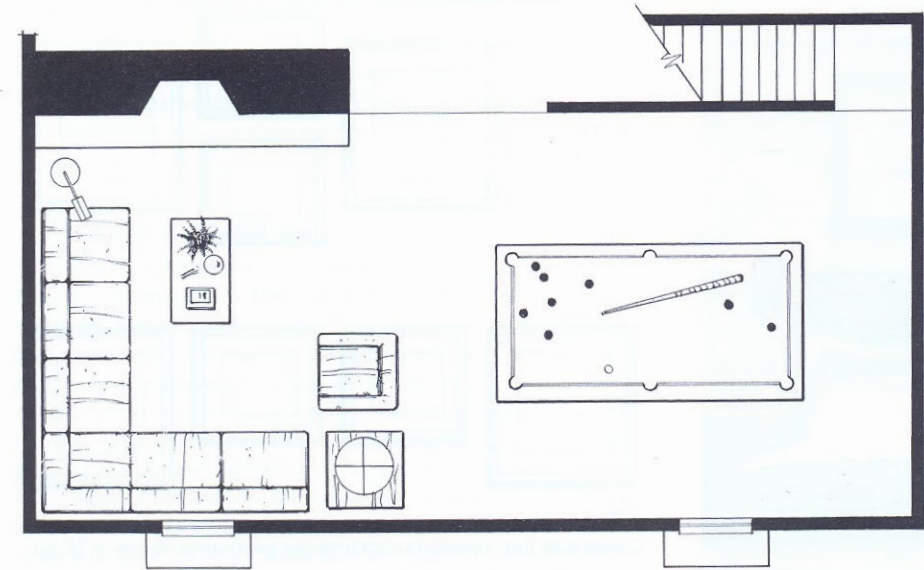
»»» организација на простор (за одмор, за разговор, ...)

простор за (дневен) престој

постојна состојба



Организација на просторот преку распоред на мебел/опрема:



>>> организација на простор (за одмор, за разговор, игра, забава,...)

простор за (дневен) престој

простор за влегување и за внатрешна комуникација (дистрибуција)



простор за влегување и комуникација

ВЛЕЗОВИ

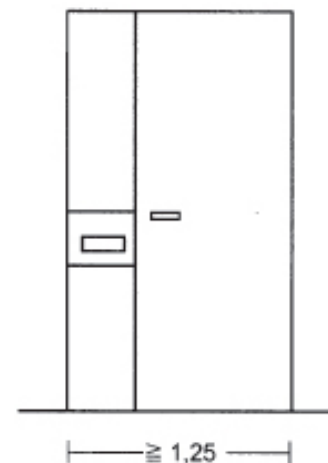
ПРЕТПРОСТОРИ

ХОДНИЦИ

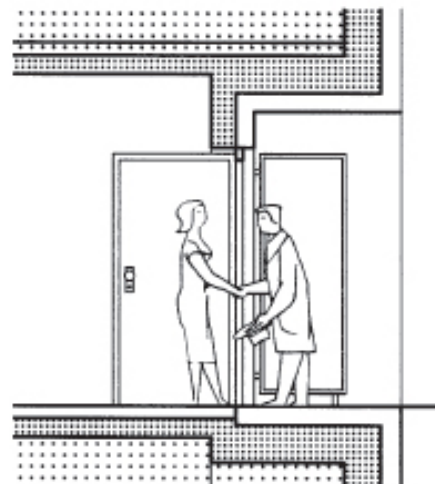
простор за влегување и комуникација



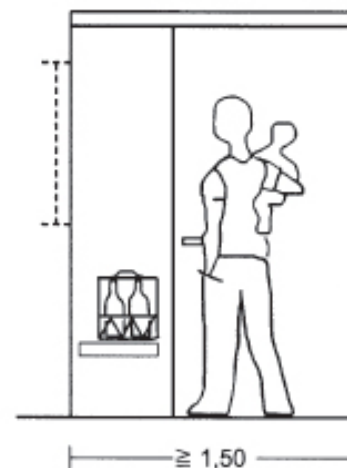
1 Влезна врата, минимални димензии



2 Простор пред влезот, минимални димензии



3 Пресек на покриен влез



4 Простор за седење, места за оставање продукти итн.

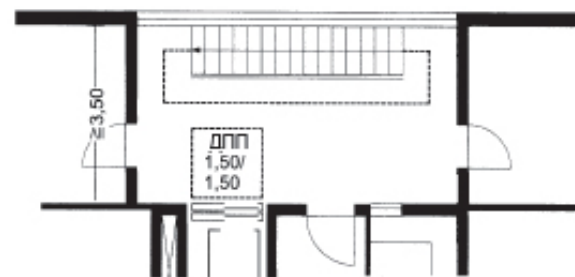
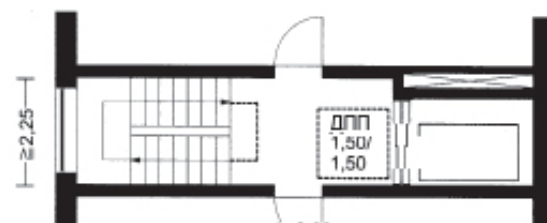
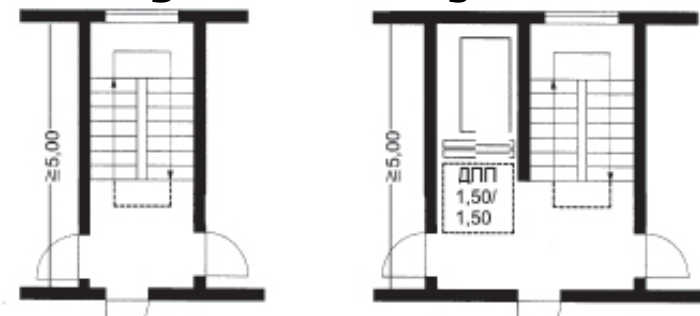
ВЛЕЗОВИ

ПРЕТПРОСТОРИ

ХОДНИЦИ

Опрема и простор непосредно пред влегувањето во станот

простор за влегување и комуникација



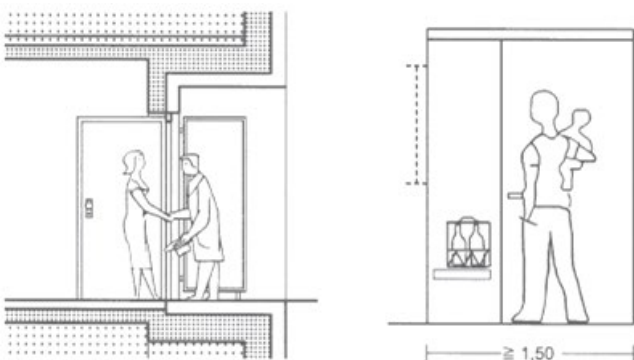
ВЛЕЗОВИ

ПРЕТПРОСТОРИ

ХОДНИЦИ

Проширување на подест за влез во стан

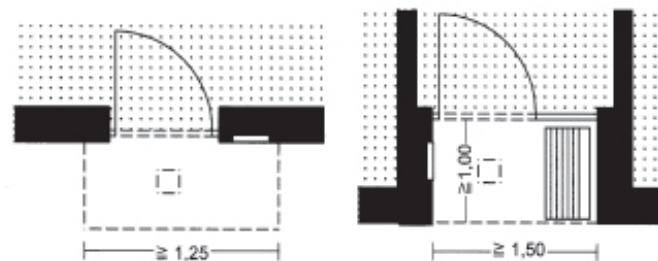
простор за влегување и комуникација



ВЛЕЗОВИ

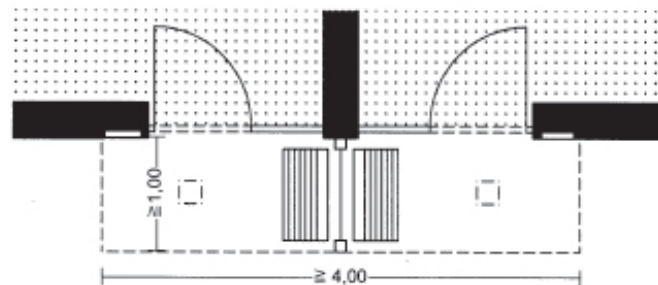
ПРЕТПРОСТОРИ

ХОДНИЦИ

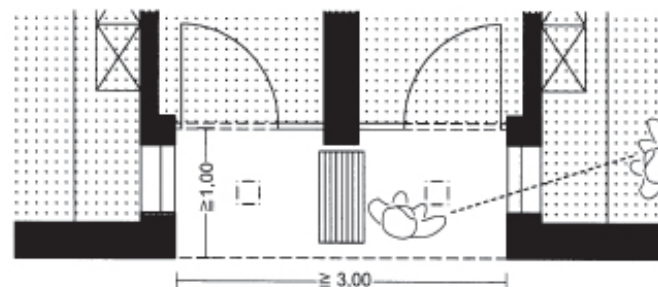


5 Покриен влез

6 Вовлечен влез



7 Два влеза под заеднички покрив



8 Два споени куќи со заеднички влезен простор

Предпростори- влез во куќа: наткриен влезен простор / трем / вовлечен влез / ...

простор за влегување и комуникација



ВЛЕЗОВИ

ПРЕТПРОСТОРИ

ХОДНИЦИ



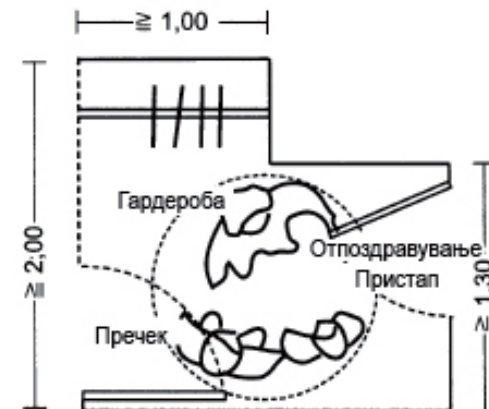
1 Потребен простор во претпросторот (претсобјето) за удобен пречек



2 За удобно облекување (соблекување) на облеката



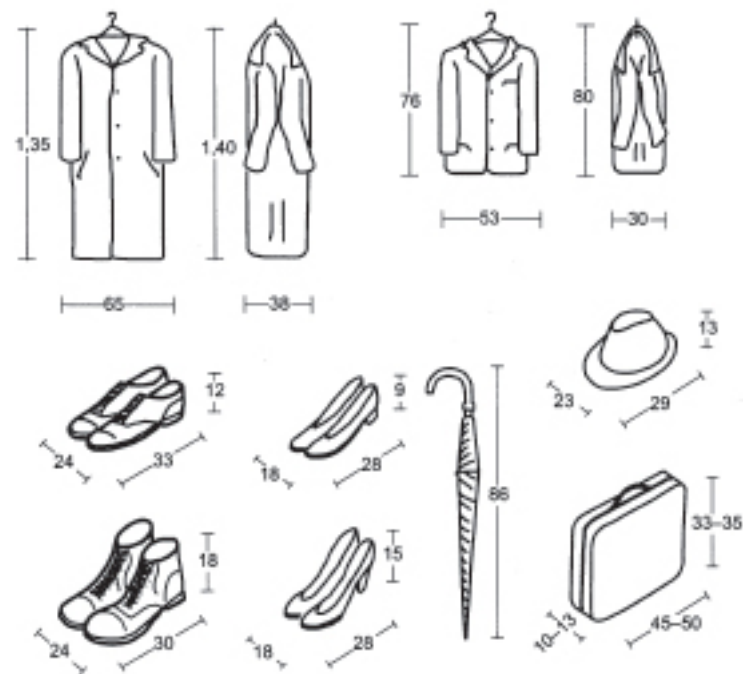
3 Отпоздравување



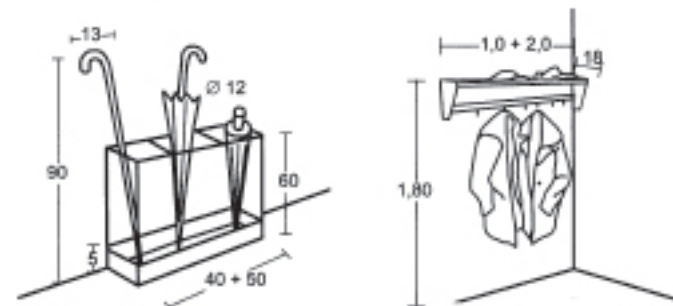
4 Основна шема со текови на движење

Влезен претпростор - непосредно по влегувањето во станот: влезен хол / предсобје

простор за влегување и комуникација



5 Димензии на мантили и јакни, чадори, шапки, куфери, чевли



6 Потпирани за чевли со водонепропуслива долна плоча (корито), гардеробер (5 закачалки на 1 метар)



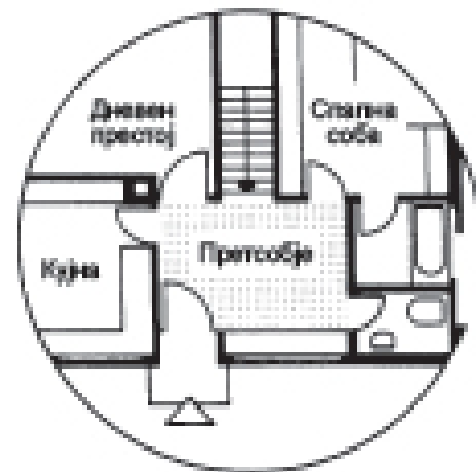
ВЛЕЗОВИ

ПРЕТПРОСТОРИ

ХОДНИЦИ

Влезен претпростор - опрема (непосредно по влегувањето во станот)

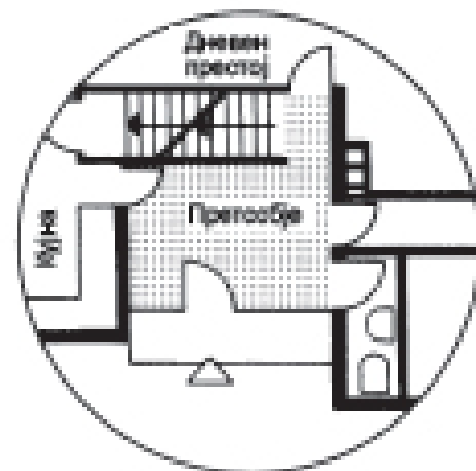
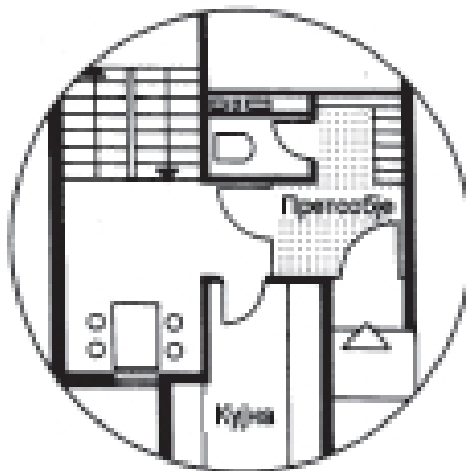
простор за влегување и комуникација



ВЛЕЗОВИ

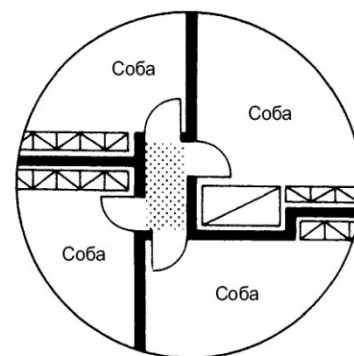
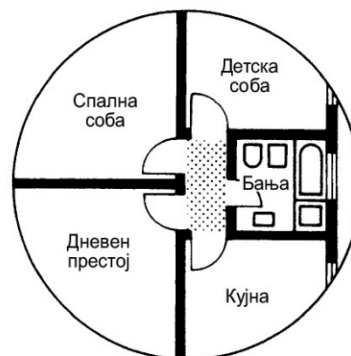
ПРЕТПРОСТОРИ

ХОДНИЦИ



Влезен претпростор - како јазол на комуникација помеѓу просториите во станот

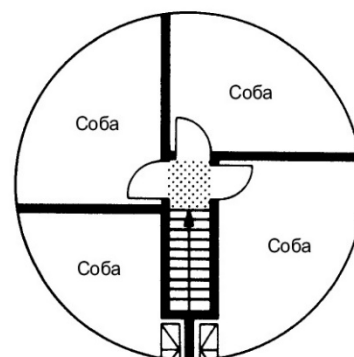
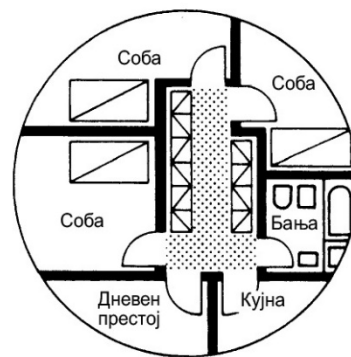
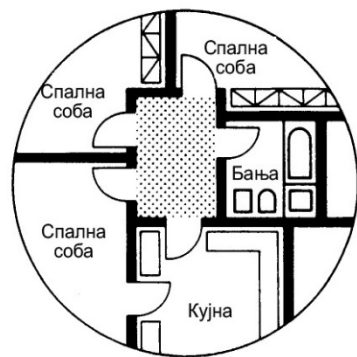
простор за влегување и комуникација



ВЛЕЗОВИ

ПРЕТПРОСТОРИ

ХОДНИЦИ



претпростор - како јазол на комуникација помеѓу просториите во станот

простор за влегување и комуникација



ВЛЕЗОВИ

ПРЕТПРОСТОРИ

ХОДНИЦИ



$\geq 0,90$



$\geq 1,30$



$\geq 1,80$