

АРХИТЕКТОНСКО ПРОЕКТИРАЊЕ 1

вежба бр.9
03.04.2024

АРХИТЕКТОНСКО ПРОЕКТИРАЊЕ 1

летен семестар 2023/2024

ПРОСТОР И ТЕЛО

- > Вреднување и чувствување на архитектурата во која се живее
- > Поврзување на индивидуалниот стан со **човечки карактеристики**
- > Вреднување на **просторот и димензиите** во сопствениот дом -личниот простор
- > Учење на инструменти за **мерење и сразмерување**
- > Користење на сопственото **тело** како размерник (мерен инструмент)
- > презентирање состојби преку **основа (план)** користејќи **коректни симболи**
- > **Програмирање**
- > **Организирање** на простор според програма
- > **Илустрирање на замислен простор** (соба –фантазија)

АРХИТЕКТОНСКО ПРОЕКТИРАЊЕ 1

летен семестар 2023/2024

ПРОСТОР И ТЕЛО

- > Ознаки на мебел и опрема [В. 6]
- > Снимка (план-основа) на сопственото живеалиште [В. 7]
- > Соба [В. 8]
 - >> снимка на сопствената соба: мерки, размер, користење
 - >> од програм до план: соба
- > Стан. Анализа на станот и станбени единици по функционални целини: [В. 9]
 - >> спиење + хигиена
 - >> кујна + трпезарија
 - >> влез + боравење
- > Организација на станбените единици во органска целина (во основа и во пресек)

АРХИТЕКТОНСКО ПРОЕКТИРАЊЕ 1

летен семестар 2023/2024

ПРОСТОР И ТЕЛО

ВЕЖБА бр.9 > ПРОСТОР И ТЕЛО. СТАН

серија на куси вежби за разбирање на функционалните единици и целини во станот:

в.9.1: простори за спиење и одржување нега и хигиена на тело

в.9.2: простори за приготвување и земање на храна

в.9.3: простори за влегување и престојување

термини за консултации: 03.04.2024; 17.04.2024; 24.04.2024*; 08.05.2024*

(*дополнително ќе се одлучи кога/како ќе се надоместат неработните денови)

вежба бр.9 се предава во терминот за вежби на 15.5.2024

вежба бр.9. ПРОСТОР И ТЕЛО. СТАН

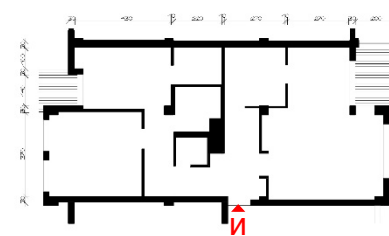
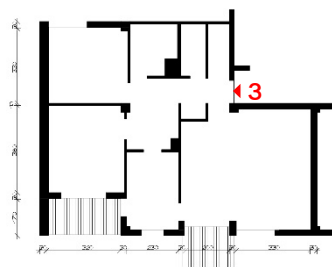
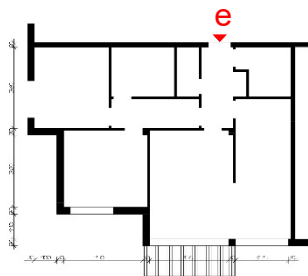
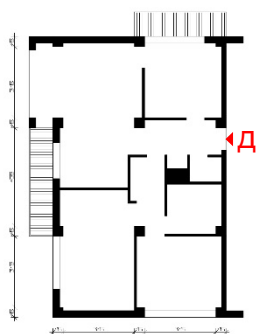
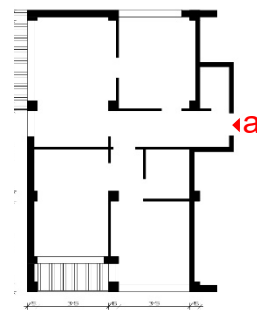
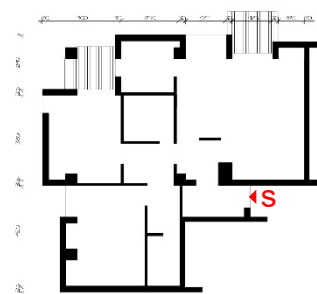
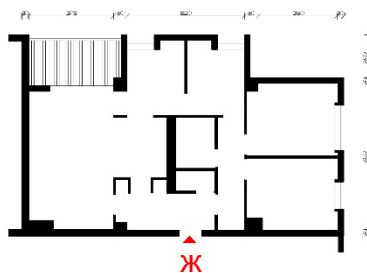
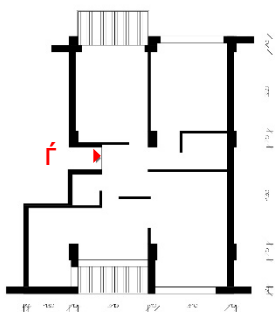
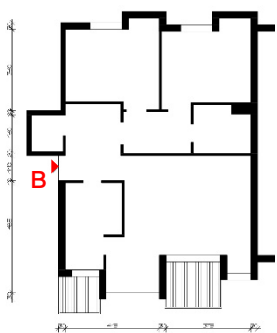
**Да се опреми и организира стан (според дадената скица)
за потребите на едно четири-члено семејство.**

Станот треба да содржи:

- влезен простор;
- родителска спална соба (мин. опрема: спиење, гардеробирање, тоалетирање)
- соба за две деца од училишна возраст (мин. опрема: спиење, гардеробирање, работа- за секое дете одделно);
- комплетно опремена бања (мин. опрема: мијалник, када, биде, WC-школка);
- тоалет (мин. опрема: мијалник, WC-школка);
- кујна со соодветна опрема (мин. опрема: складирање, миење, механичка обработка, термичка обработка)
- трпезарија за шест лица (како посебна просторија или во склоп на дневниот престој);
- дневен престој (мин. опрема: седење/одмор за четири лица, гледање ТВ).

* доколку дозволуваат просторните услови, може да се додаде и дополнителна содржина во склоп на секоја соба одделно, но и во рамки на станот (како на пр. дополнителен работен простор, остава, утилити простор, итн), но не на сметка на барањата погоре.

вежба бр.9. ПРОСТОР И ТЕЛО. СТАН



вежба бр.9. ПРОСТОР И ТЕЛО. СТАН

Како краен резултат од вежбата се бара:

- основа на станот со вцртани опрема и мебел (без коти), размер 1:50;
- решение за секоја функционална целина- соба/група соби, размер 1:50

#1 Се претпоставува основен распоред на програмата (зададена со задачата на в.9) во одделните простории во рамки на зададената основа. За тоа, се поаѓа од големините, ориентацијата и поврзаноста на просторите.

За секоја поединечна просторија/функција се предлага едно решение (после повеќе обиди и проверки!) што треба да се претстави преку цртежи на основа и изгледи (за да се разгледуваат на термините на вежби-консултации).

#2 За секоја од обработуваните функционални единици/соби (влегување, дневен престој, спиење, хигиена, подготовка и земање на храна) се изработува посебно објаснување (основа +пресеци +аксонометрија) на посебен А4 (А3) формат и се предаваат со крајниот резултат од вежбата.

#3 По утврдување на конечниот распоред на поединечните функционални единици, се изработува интегралната основа, при што решенијата повторно подлежат на преиспитување и евентуална корекција

