

архитектонски факултет скопје
внатрешна архитектура 1.2 - 8 сем.
прилог кон предавањето:
за природата на внатрешниот простор-
структурална тема

внатрешна архитектура

**меѓу структура и сценографија
за природата на внатрешниот простор**

елементи постапки/односи единства

елементи

основен просторен модел

волумен

површина

структура/план

пристапност

светлина

боја

звук

топлина

мирис

детали

опрема

посталки

структурална тема

разнотежа

оперативна геометрија

модул

симетрија

ритам

пропорција

исто и различно

слично и контраст

мерило

фокус

просторно длабинска перцепција

внатре-надвор

континуитет дисконтинуитет

хармонија

единства



John Ruskin
1818-1900

The Seven Lamps of Architecture
1849

The Lamp of Sacrifice

The Lamp of Truth

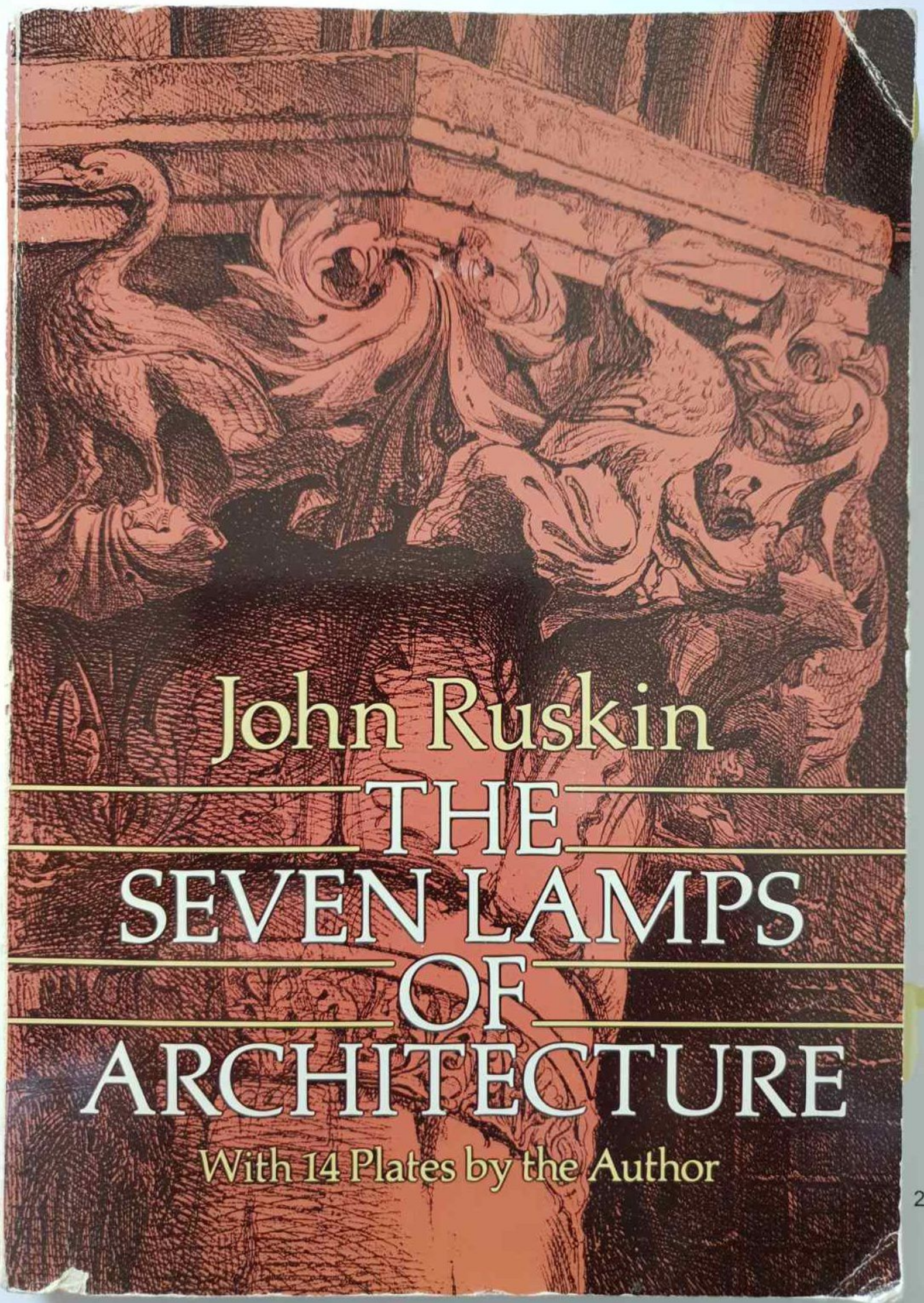
The Lamp of Power

The Lamp of Beauty

The Lamp of Life

The Lamp of Memory

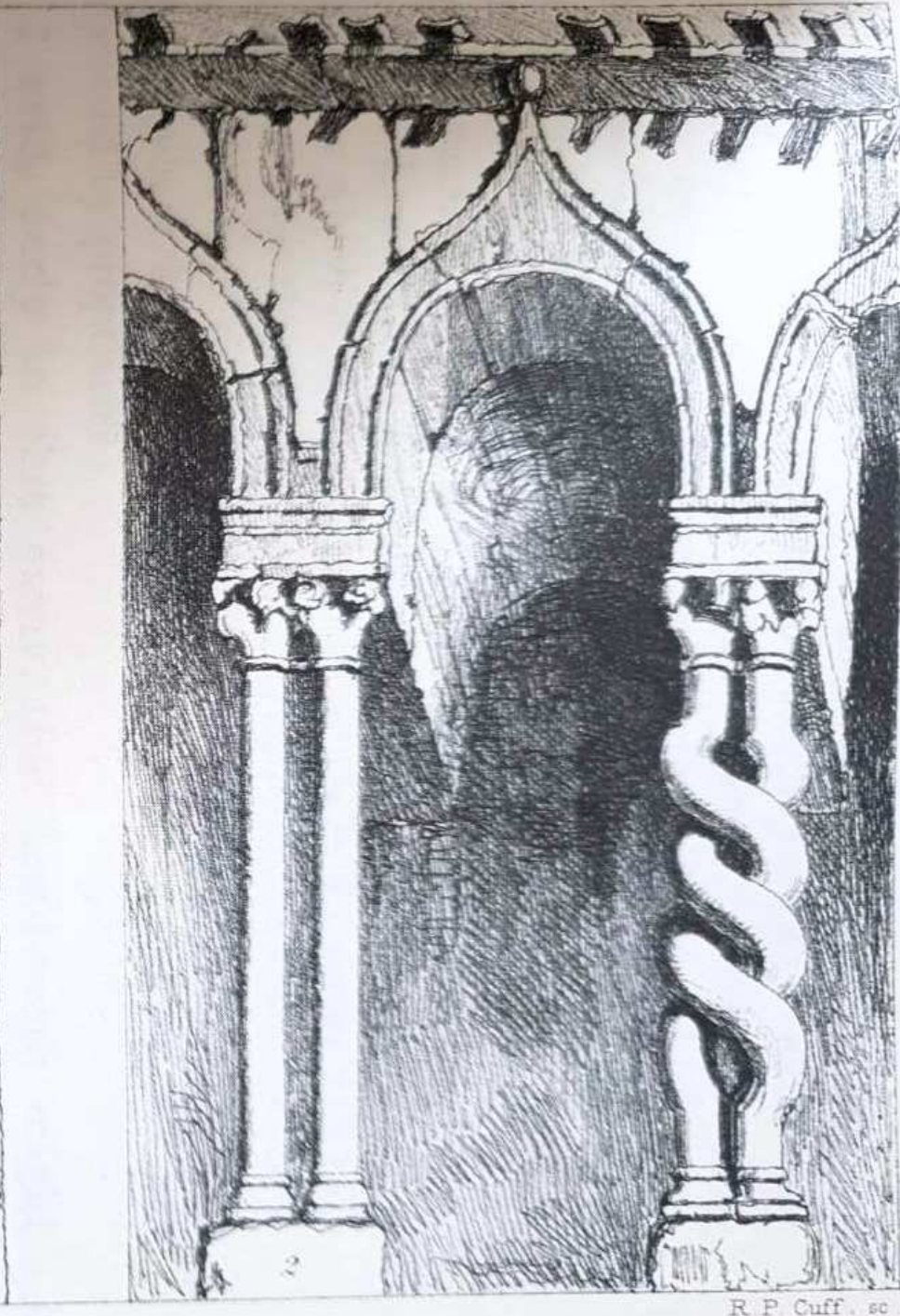
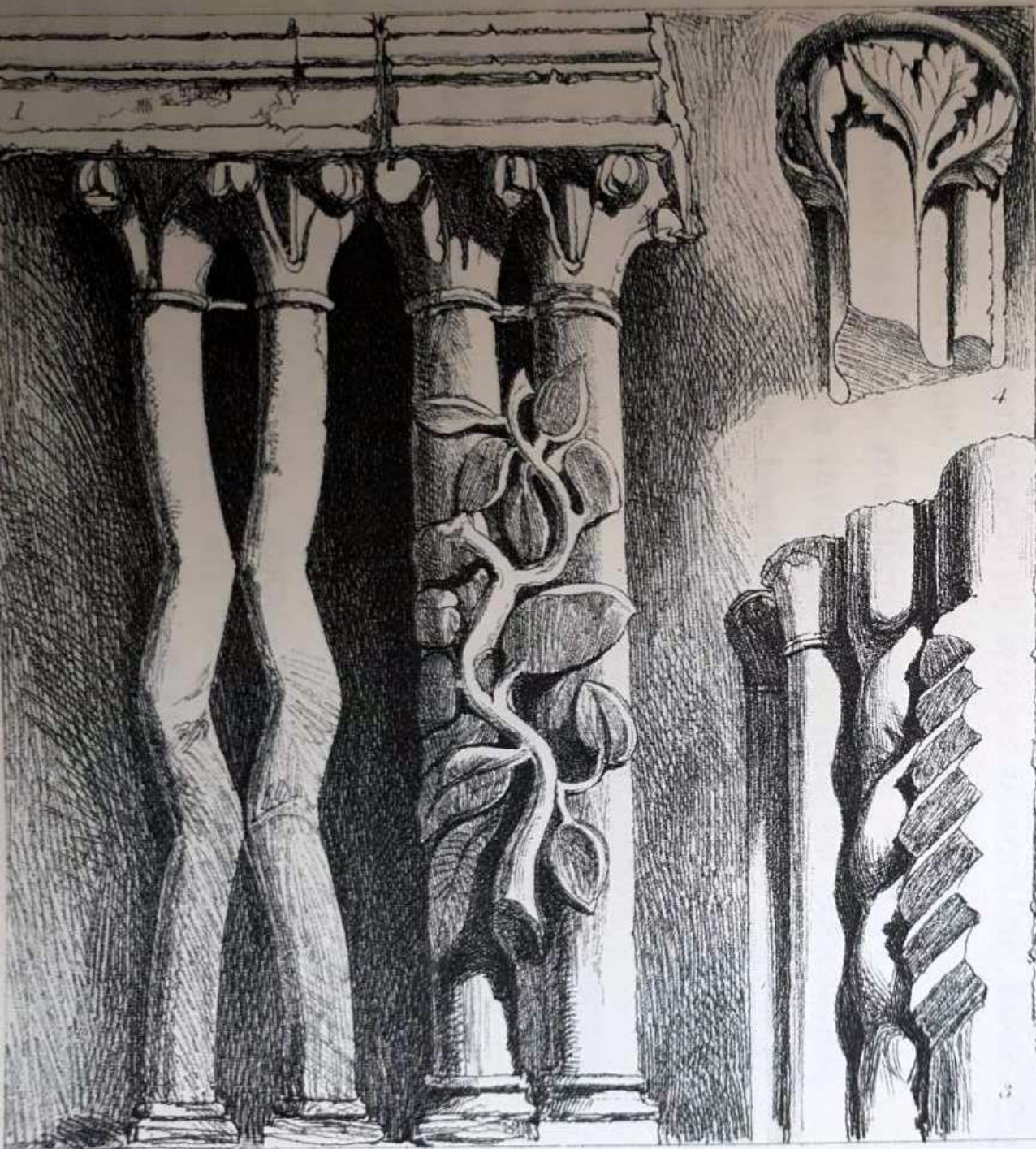
The Lamp of Obedience

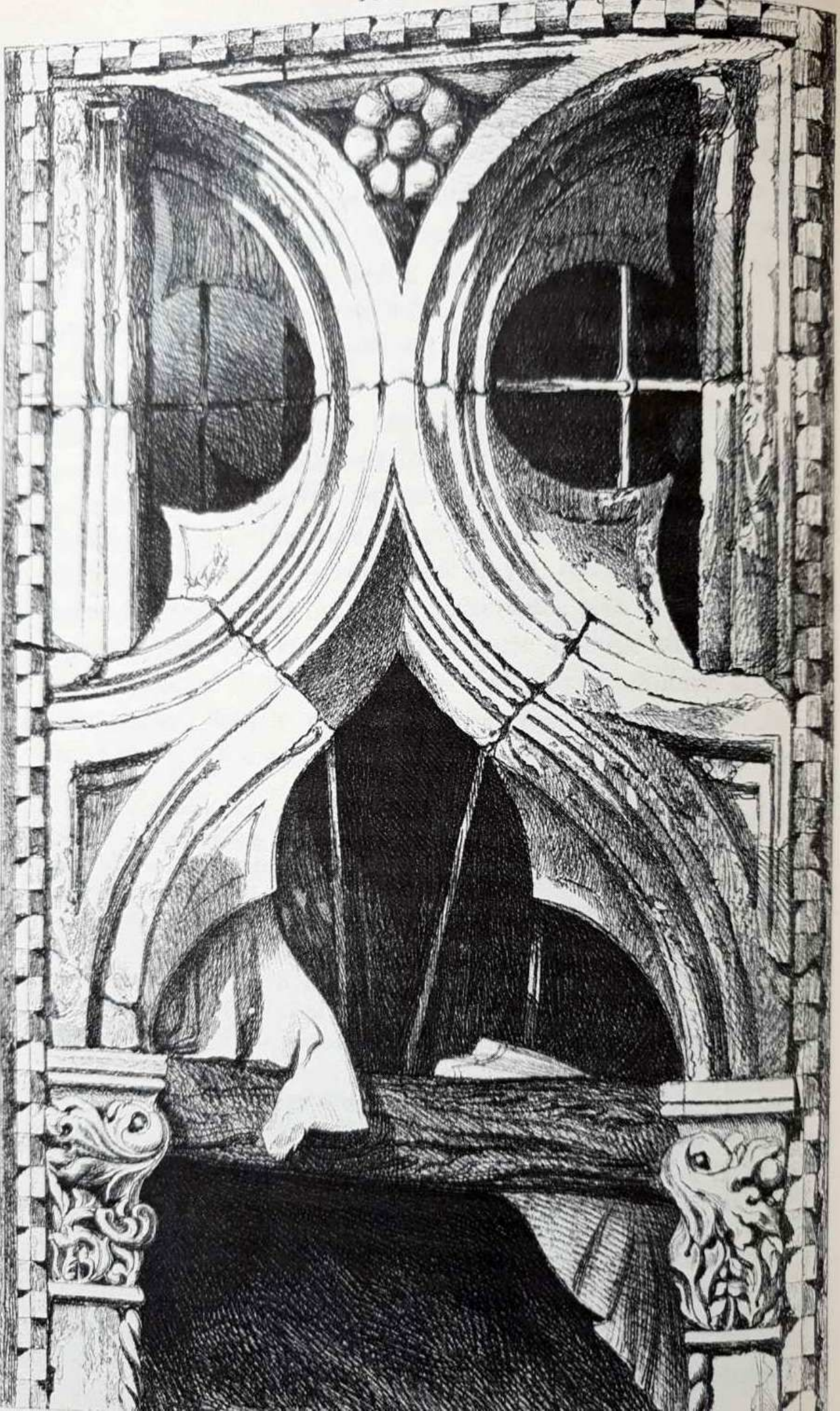


John Ruskin

THE
SEVEN LAMPS
OF
ARCHITECTURE

With 14 Plates by the Author



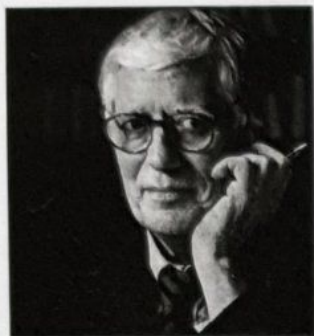


архитектонски факултет скопје

внатрешна архитектура 1.2 - 8 сем.

прилог кон предавањето:

за природата на внатрешниот простор-
структурална тема



освалд матијас унгерс oswald mathias ungers

1926-2007

јанусовото лице на архитектурата

AD 56 6 1986 објавено во

идеограми за генерирање на просторно искуство

основни организирачки принципи



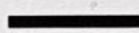
не деливо
единечно



централен



стереотомски простор



деливо

мноштвено



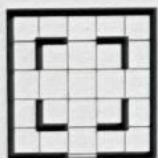
линеарен



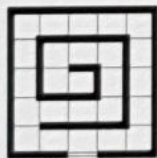
тектонски

простор

седум варијации на просторни организации,
седум структурални теми = седум принципи на создавање форма



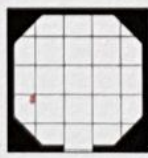
ШКОЛКА
ОБВИТУВАЊЕ



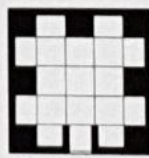
ЛАВИРИНТ
ЗАВИТКУВАЊЕ



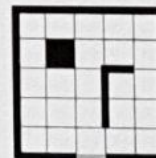
ГАЛЕРИЈА
НАЛЕГНУВАЊЕ



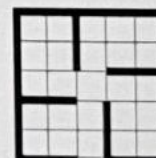
ОКТАГОН
ЗАТВОРАЊЕ



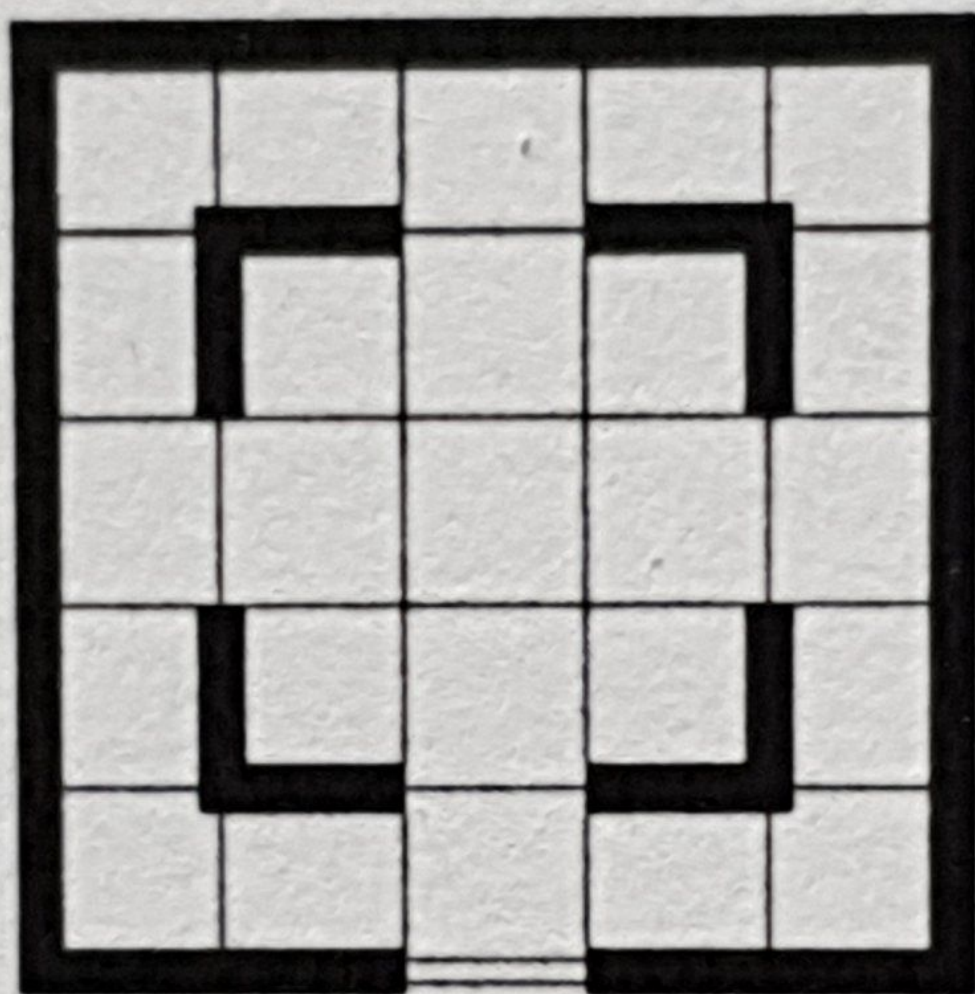
НИША
ДЛАБЕЊЕ



ЕЛЕМЕНТ
ФИГУРИРАЊЕ

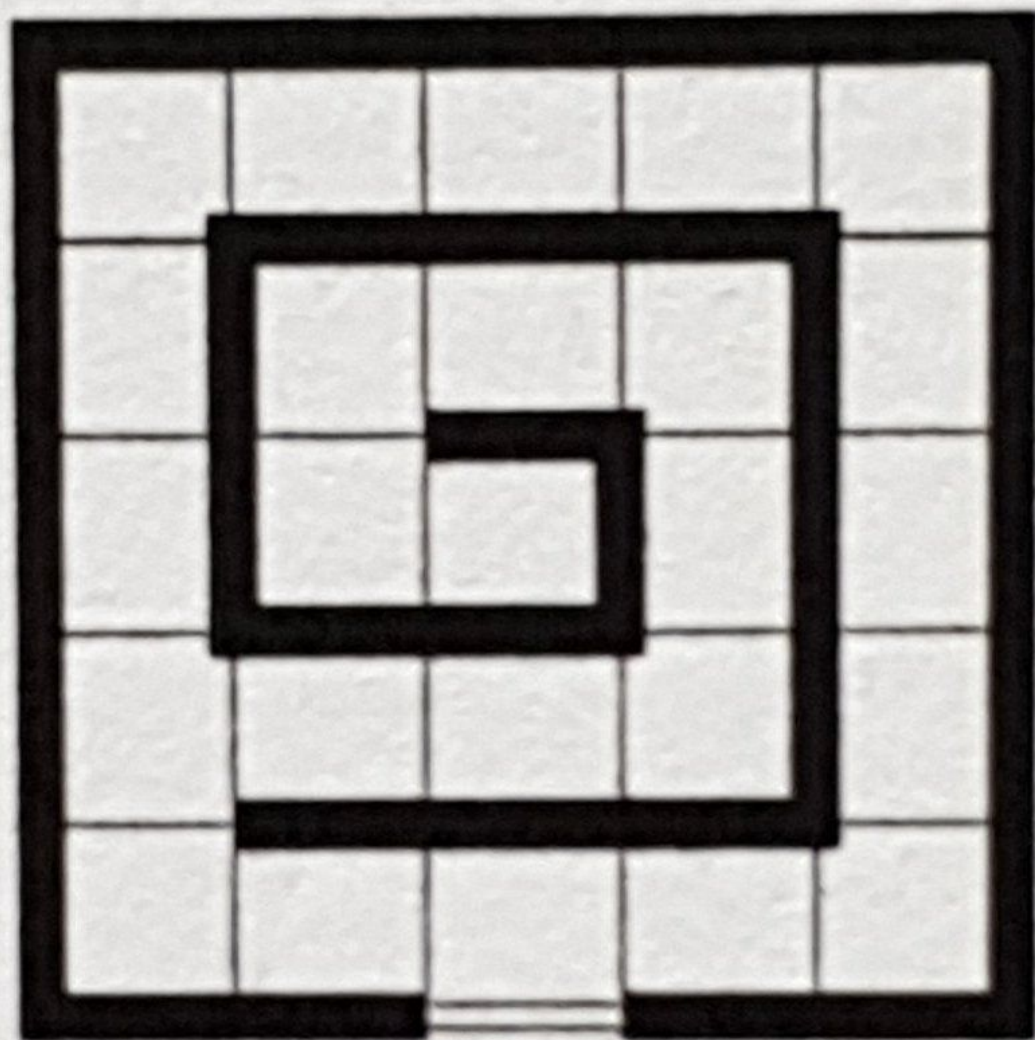


ЕНФИЛАДА
СЛЕДЕЊЕ



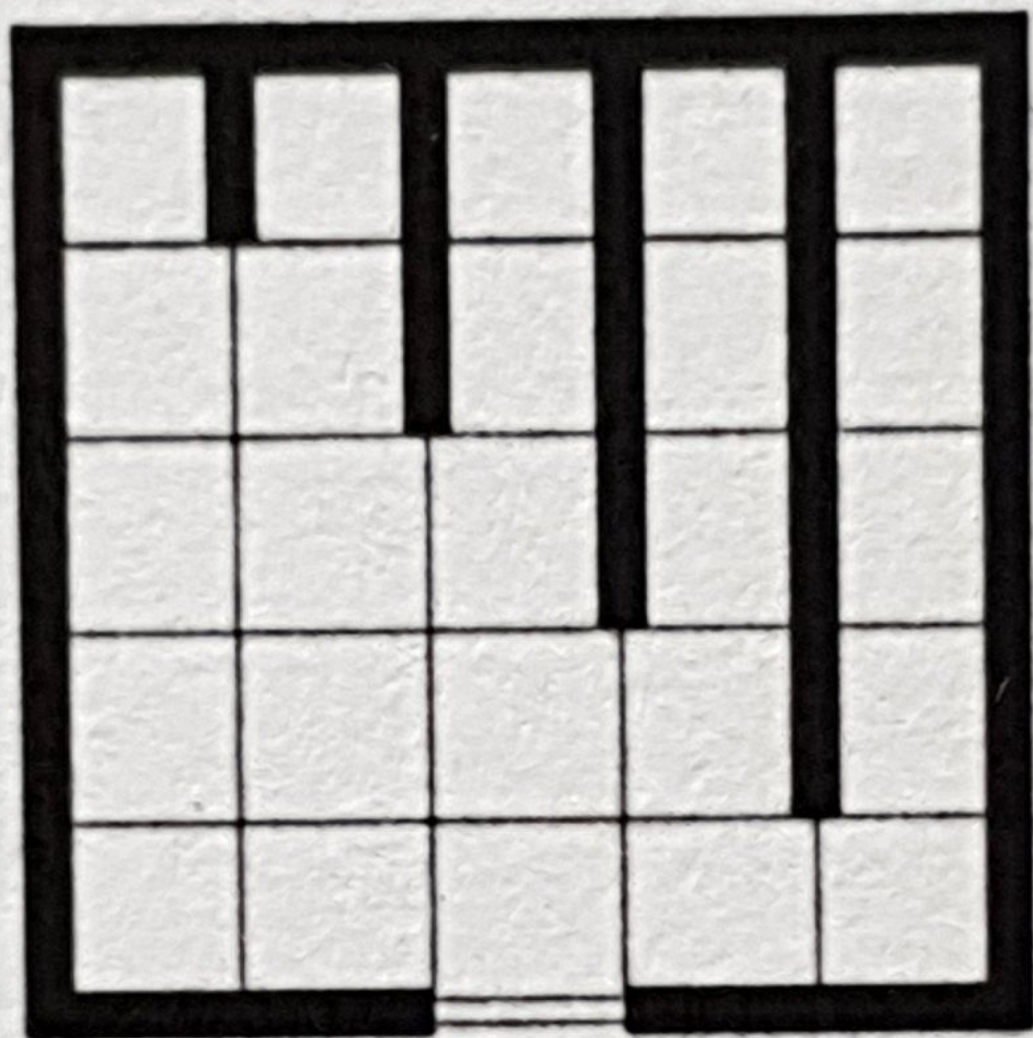
ШКОЛКА

ОБВИТКУВАЊЕ

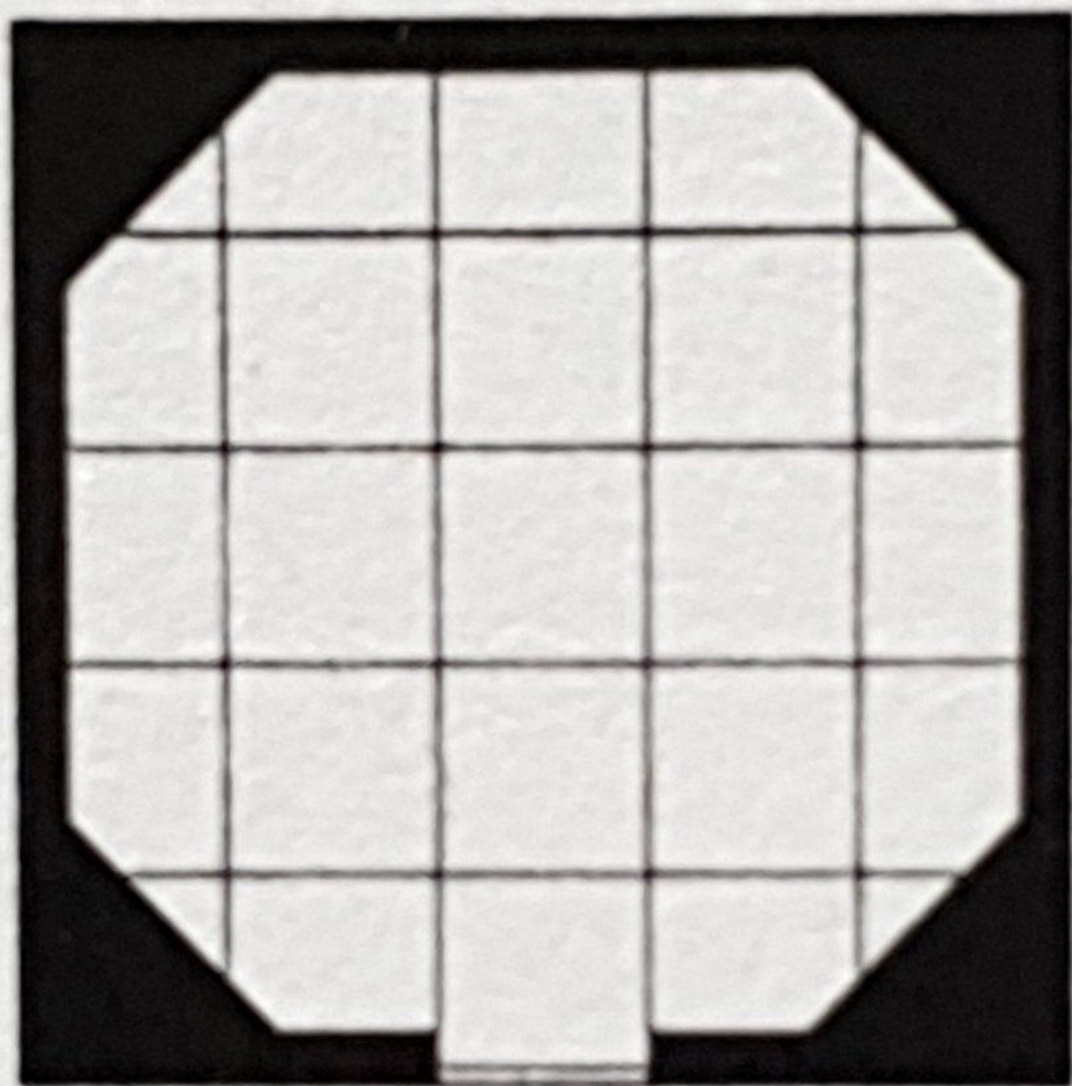


ЛАВИРИНТ

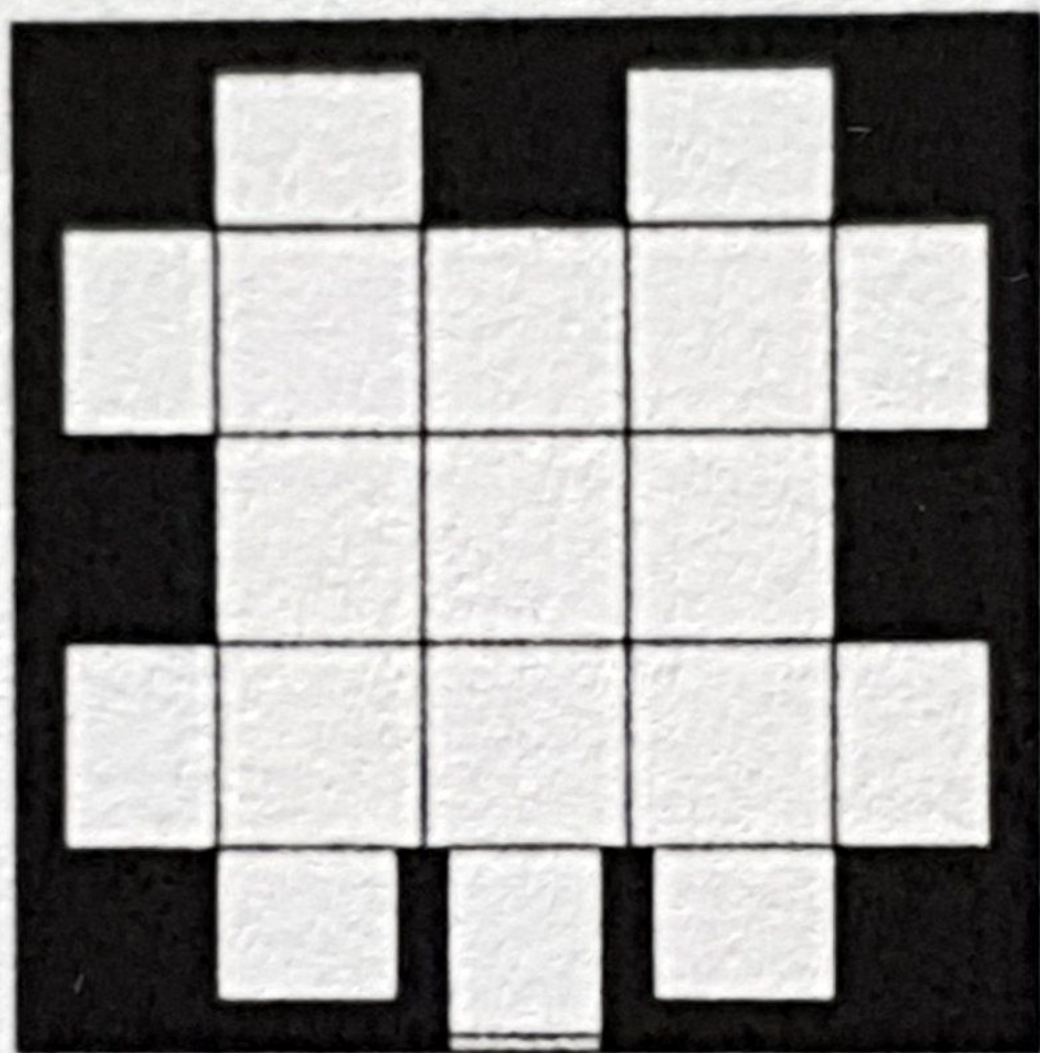
ЗАВИТКУВАЊЕ



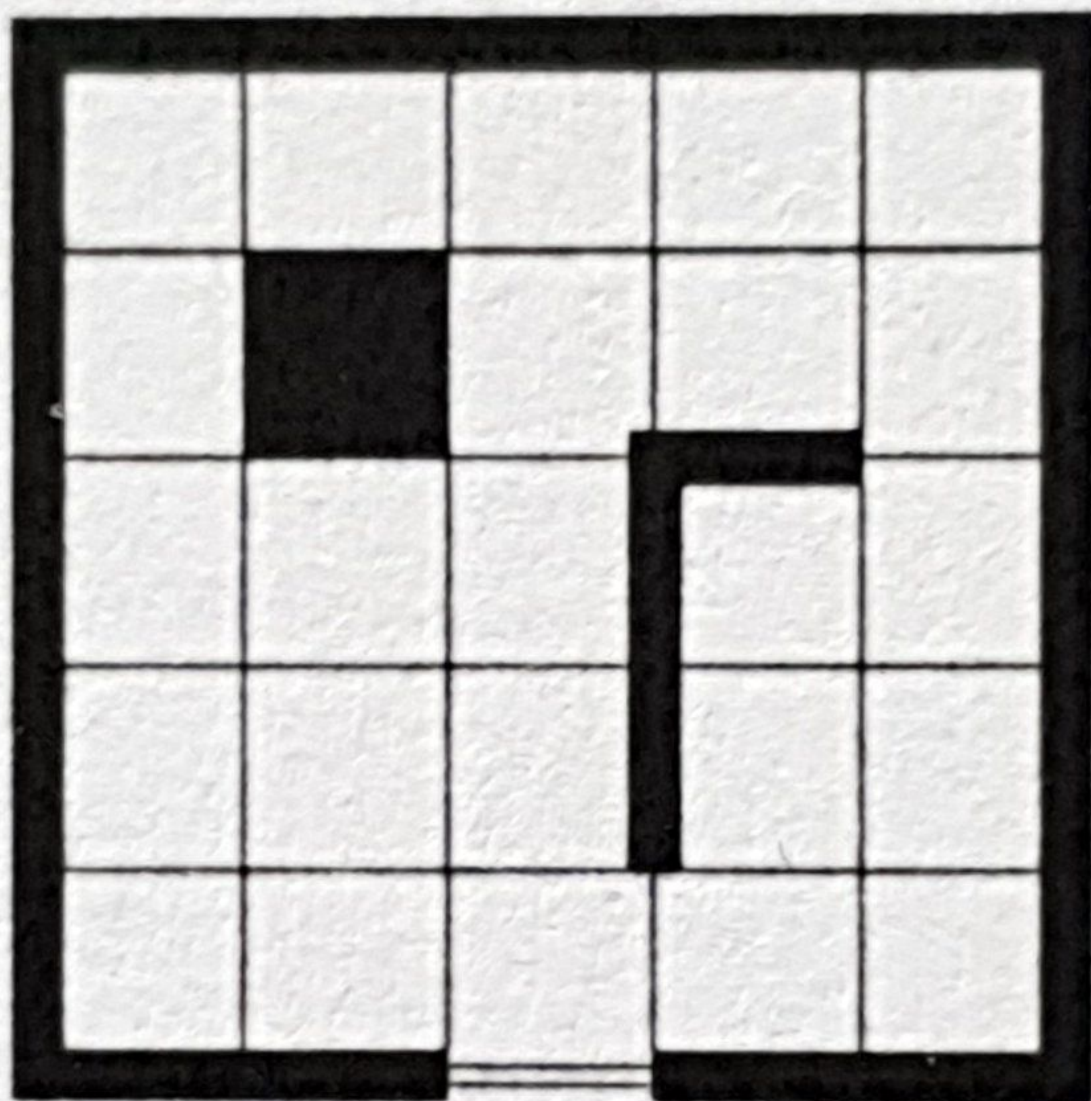
ГАЛЕРИЈА
НАЛЕГНУВАЊЕ



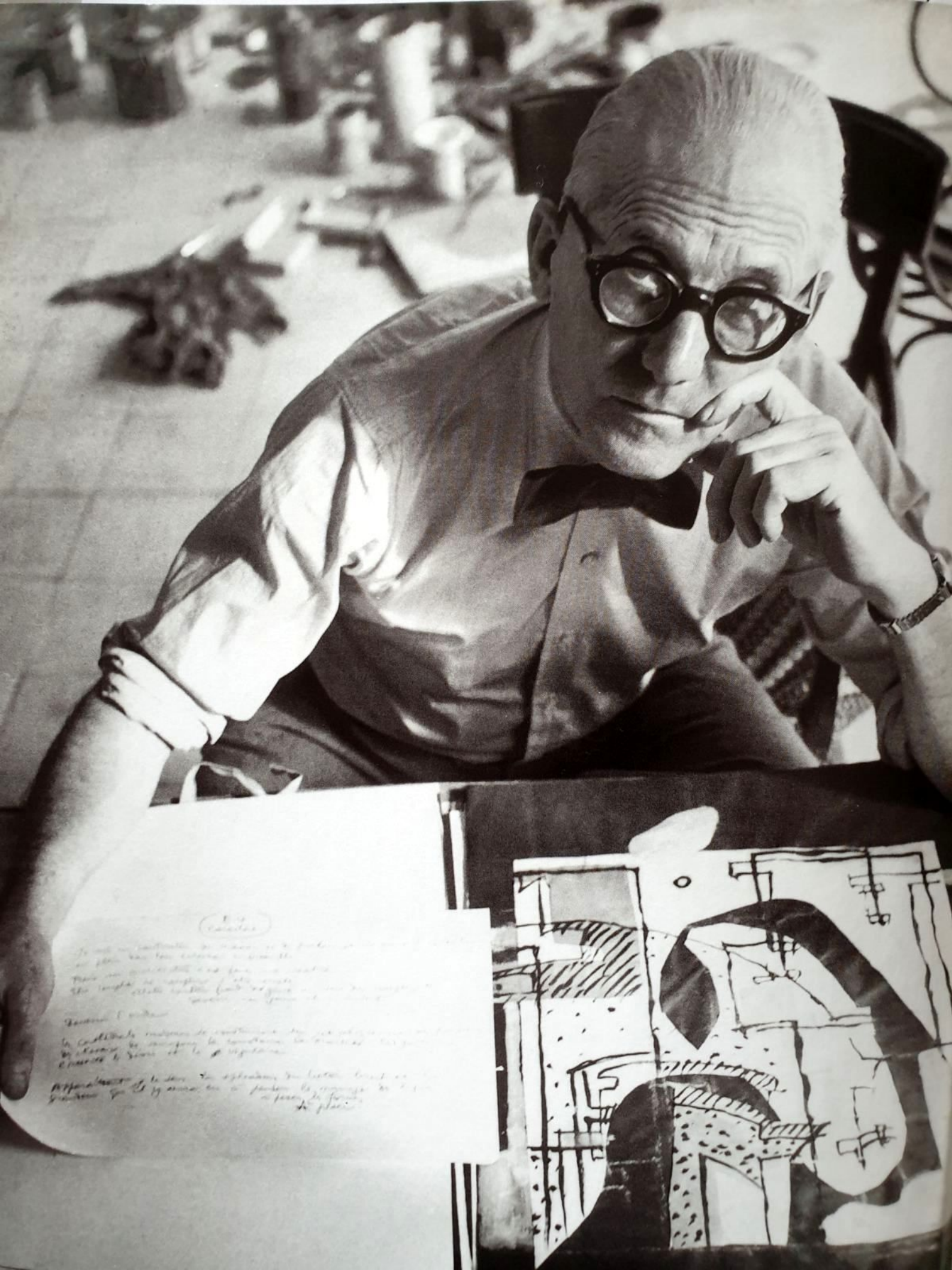
**ОКТАГОН
ЗАТВОРАЊЕ**



НИША
ДЛАБЕЊЕ



**ЕЛЕМЕНТ
ФИГУРИРАЊЕ**



114
Carrière

Je suis un architecte de naissance et je pense que c'est un don qui me sera toujours utile.
Mais un architecte doit être un homme.
On ne peut pas travailler sans cœur.
C'est la seule règle qui compte. C'est la seule qui compte.
C'est la seule qui compte. C'est la seule qui compte.

Apprendre à le dire. En expliquant les belles choses.
Savoir ce qu'on aime. Ce qu'on aime. Ce qu'on aime.
C'est la seule règle qui compte. C'est la seule qui compte.
C'est la seule qui compte. C'est la seule qui compte.

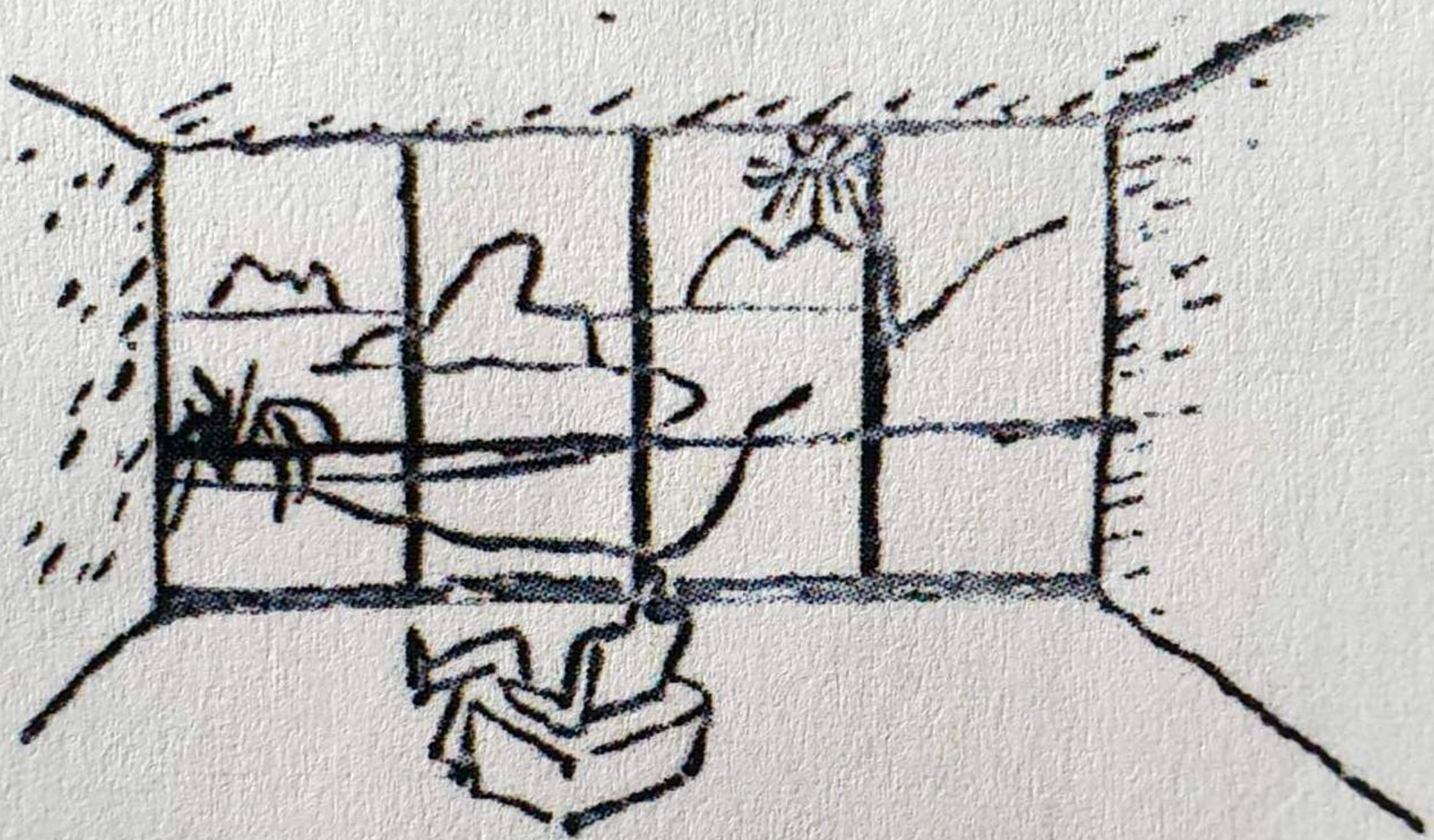


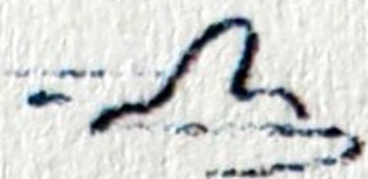
Le Colombar



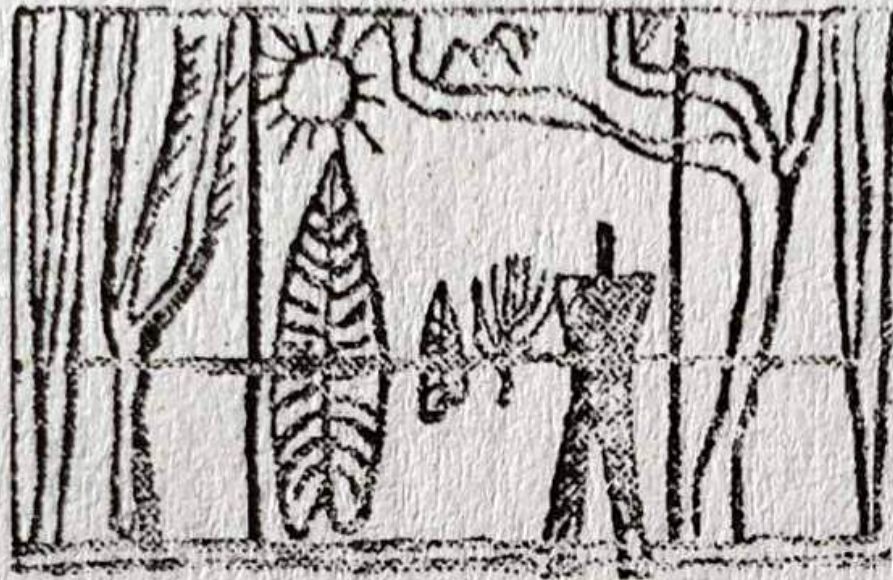








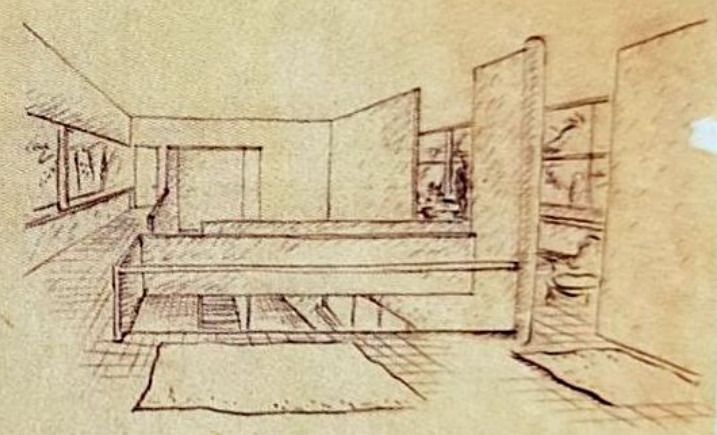




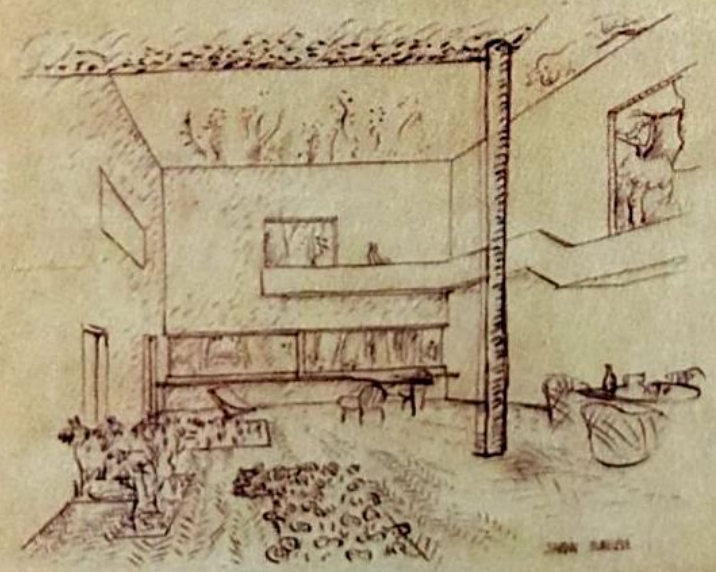




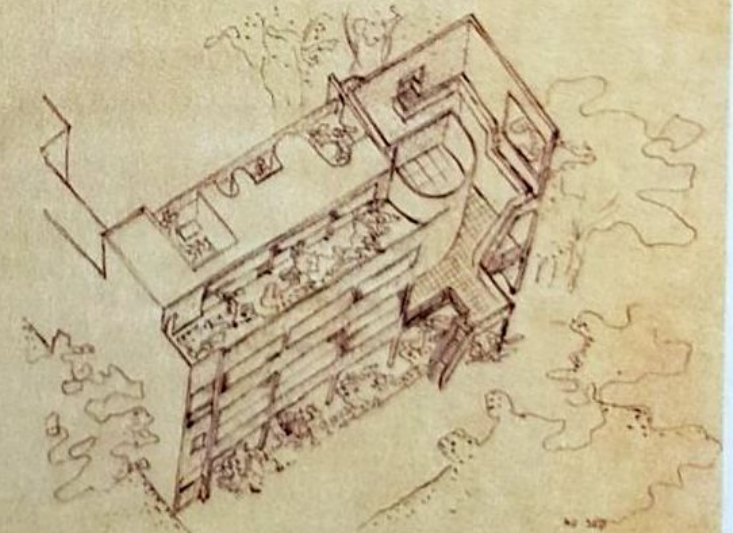
AU NORD



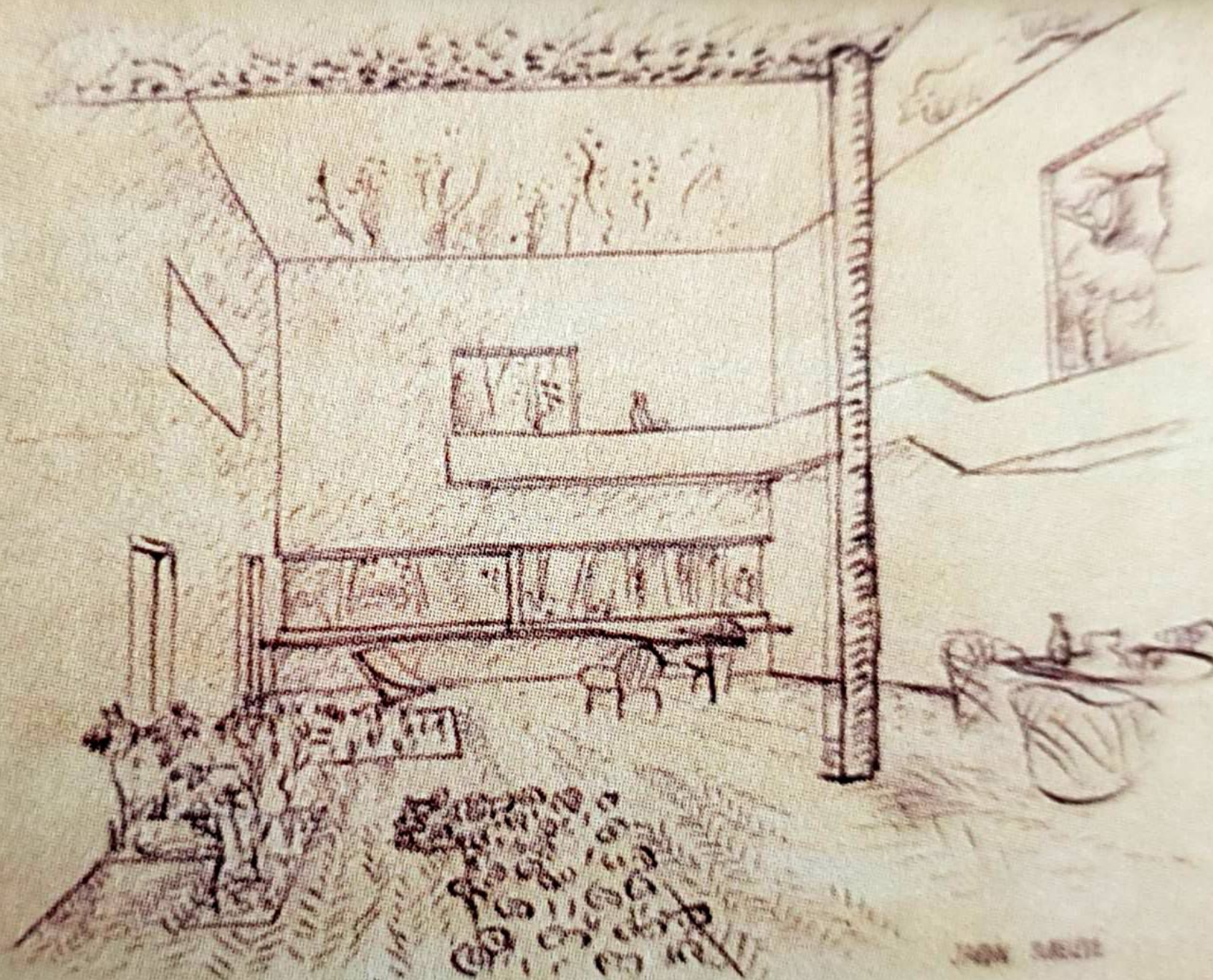
LE SALON



LE RESTAURANT



LE SALON



JOHN SEATE

